



QUALITÄT SEIT 1906

Waschraum-Zubehör



TowelMate™
papiersparendes
System
Seiten 10, 14



LinerMate™
Abfallbeutel-
System
Seiten 13, 17



Automatische
Papierrollenspender
Seiten 12, 13, 15

Die verbesserte Contura-Serie™ ist
jetzt standardmäßig mit TowelMate
und LinerMate ausgestattet.
Seiten 10, 14, 16



TrimLine-Serie™
Warmluft-
Händetrockner
Seite 18



Koala Kare™
Horizontaler
Babywickeltisch,
zertifiziert nach EN 12221
Seite 20

**Unsere Philosophie :
die freie Wahl**

Bobrick-Spender eignen sich für die gängigen und überall frei erhältlichen Verbrauchsmaterialien, wie Seife, Papierhandtücher und Kosmetiktücher. Unsere Produkte erlauben die Verwendung von Hersteller-unabhängigen Systemen, die dem Gebäudebetreiber den Verzicht auf teure und einschränkende Verträge über Verbrauchsmaterialien erlaubt. Wir tragen damit zu einer Senkung der Betriebskosten bei.

**Unsere Selbstverpflichtung für
die Umwelt**

Bobrick Waschraumzubehör wird umweltfreundlich hergestellt. 50 bis 70 % des verwendeten Edelstahls kommt aus dem Sekundär-Kreislauf und kann in diesen zurückgeführt werden. Koala Kare Produkte werden zu 50 % aus recyceltem Polyethylen und Edelstahl hergestellt.

Innovation bei den Spendersystemen, wie zum Beispiel TowelMate, automatische Papierrollenspender und die Trockner der TrimLine-Serie, setzen neue Standards für verringerten Verbrauch und Abfall.

Waschraum-Zubehör

Seifenspender7-9
 Kombination Handtuchspender/Abfallbehälter10-13
 Papierhandtuchspender14-15
 Abfallbehälter16-17
 Warmluft-Händetrockner18-19
 Spiegel28-29

Zubehör für Toilettenkabinen

Toilettenpapier-Spender23-25
 Griffstangen und Duschsitze26-27
 Damenbinden-Abfallbehälter und -spender34-35

Kinderpflegeprodukte

Babywickeltische20-21
 Kindersicherheitsitze21
 Auflagen für Babywickeltische21

Waschraum-Zubehör

Arzneimittelschränke30
 Kosmetiktuchspender30
 Haken30-31
 Regale und Handtuchstangen31-32
 Toilettenbürstenhalter31
 Seifenschalen32-33
 Duschausstattung27, 33

Hinweis: Alle Maßangaben in Millimeter (mm), sofern nicht ausdrücklich anders angegeben.

Numerisches Produktverzeichnis

Modell	Seite	B-273023	B-36912	B-428823	B-670731	B-70019
Nr.	Nr.	B-274023	B-3690311	B-435334	B-67131	B-71019
B-1559	B-2731325	369-13010	B-369912	B-435434	B-671731	B-710E19
B-165 Serie28	2733-10325	B-380311	B-3803-10011	B-4364416	B-67230	B-712018
B-1658 Serie29	B-27517	B-3803-13010	B-3803211	43644-13413	B-672730	B-712818
B-166 Serie28	B-27716	B-3803311	B-3803411	B-436910	B-67332	B-71518
204-133	B-27916	B-3803311	B-38034911	B-4369-13413	B-673732	B-715E18
204-233	283-60425	B-3803311	B-38624	B-4369910	B-67432	B-7297415
204-333	B-286015	B-3803311	B-388823	B-438823	B-674732	B-74018
B-20733	B-28731	B-3803411	B-3900311	B-439033	B-67632	B-74818
B-21131	B-288823	B-38034911	B-39003-13010	B-438033	B-67731	B-75019
B-211631	B-289025	B-38624	B-394212	B-4394410	B-677731	B-767131
B-21119	B-289225	B-388823	B-394412	43944-13413	B-68033	B-7671731
2111-799	B-290 Serie28	B-3900311	B-3944-13010	B-3900310	B-680733	B-767230
B-21129	B-2908 Serie29	39003-13010	B-3944-13010	B-499827	B-680626	B-7672730
B-21231	B-292 Serie28	B-394212	B-3944-13010	B-4998.9927	B-6806.9926	B-768524
B-225017	B-293 Serie29	B-394412	3944-13413	B-518127	B-68132	B-7685724
B-228017	B-294 Serie29	B-3944-13010	3944-5213	B-519127	B-6813726	B-768624
B-226017	B-29730	3944-13413	B-394912	B-52614	B-68137.9926	B-7686724
B-230017	B-39730	3944-5213	B-394912	B-52716	B-68230	81596911
B-23331	B-297415	B-3961712	B-396112	B-52916	B-682730	B-822 Serie7
B-240017	B-2974415	B-3961712	B-3961912	B-53216	B-68332	B-839730
B-25434	B-29930	B-3961912	3961-5013	B-54122,25	B-68524	B-86019
B-26214	B-39830	B-3961912	B-397412	B-54222,25	B-685724	B-922 Serie7
262-13010	B-3068	3961-5013	3974-5013	B-54322,25	B-68624	KB100-00ST-INB21
B-262115	B-31814	B-397412	3974-5712,13,15	B-54422,31	B-686126	KB101-00-INB21
B-266078	B-35335	3974-5013	B-397912	B-580627	B-6861.9926	KB102-00-INB21
B-266178	B-3530334	3974-5712,13,15	B-3974712	B-5806.9927	B-6861626	KB110-SSRE-INB20
B-266278	B-35435	B-397912	B-409	B-5861627	B-68616.9926	KB110-SSWM-INB20
B-266378	B-354134	B-3974712	B-40638	B-58616.9927	B-686724	KB111-SSRE-INB20
B-27034	B-35915	B-409	B-41128	B-604733	B-68732	KB111-SSWM-INB20
B-27223	B-3590314	B-40638	4112-799	B-610733	B-69924	KB150-INB21
B-272123	B-364416	B-41128	B-426214	B-669924	B-699724	KB200-0020
B-27323	367-6013	4112-799	B-426214	B-6699724	B-699924	KB200-00-INB20
B-27423	368-6013	B-426214	B-426214	B-67031	B-6999724	





Gebäudekategorie : Prestige Waschräume der besonderen Art in anspruchsvollen Gebäude

In diesen erstklassigen Gebäuden und Vorzeigeobjekten zeichnen sich Waschräume durch hervorragende architektonische Gestaltung und die Verwendung von qualitativ hochwertigen Werkstoffen und Zubehörteilen aus. Die Frequentierung ist mäßig bis gering und Vandalismus ist tendenziell nicht zu erwarten.

Bei solchen Gebäuden, in denen Wert auf eine klare Designaussage und eine abgestimmte, hochwertige Verarbeitung gelegt wird, ist Waschraumzubehör aus Edelstahl eine naheliegende Wahl.

Hier bieten die bündig abschließenden Teile der TrimLine-Serie und die leichten Rundungen der Contura-Serie wertvolle kreative Flexibilität. Diese Design-Merkmale geben beiden Serien eine starke visuelle Kontinuität und somit einen zeitlosen Charakter.

Unternehmenssitze

Regierungs-, Verwaltungs- und Kunstzentren

Museen

Anspruchsvolle Büroprojekte



Wynn Macau Resort



Federation Square, Melbourne



Museum of Islamic Art, Doha

Trump Ocean Club, Panama • Festspielhaus, Bregenz • New Street Square, London • Ocean Financial Centre, Singapore
 City of Dreams, Macau • The Getty Center, Los Angeles • Burj Khalifa, UAE • Hotel Westin, Cancun • London Coliseum
 KPMG Headquarters, Berlin • Banco Santander, Sao Paulo • The Museum of Modern Art, New York • CISCO, Bangalore



Gebäudekategorie : Starke Frequenz

Hohe Belastbarkeit und extreme Langlebigkeit

Hier handelt es sich typischerweise um öffentlich zugängliche Gebäude, in denen viele Menschen den Waschräum aufsuchen, oft in kurzen Zeiträumen. Waschräume und Zubehör müssen also für sehr hohe Belastungen ausgelegt sein. Mit Vandalismus und Missbrauch muss gerechnet werden. Langlebigkeit und besonders hohe Belastbarkeit sind wesentliche Erwägungen bei der Gestaltung.

Aus der intensiven Nutzung ergeben sich hohe Ansprüche an die Strapazierfähigkeit der in solchen Waschräumen installierten Produkte. Durch die hohe Belastbarkeit können die Reinigungsintervalle auf ein adäquates Maß beschränkt werden, ohne dass Kompromisse bei der Sauberkeit des Waschräume gemacht werden müssen.

Edelstahl ist als Material für solche etwas rauen Umgebungen ideal geeignet, da es langlebig ist, ohne die Ästhetik einzubüßen.

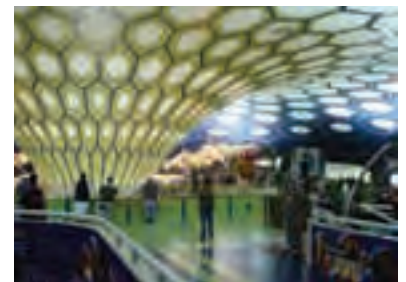
Einkaufszentren und Theater

Sportstadien und Konzerthallen

Haltestellen öffentlicher Verkehrsmittel

Vergnügungsparks

Flughäfen



Abu Dhabi International Airport, UAE



Hong Kong Convention Centre



O2 Arena, Berlin

Taiwan High Speed Rail • Dubai International Airport • Royal Festival Hall, London • Knott's Berry Farm, Los Angeles
 Oberoi Mall, Mumbai • Disneyland, Hong Kong • World Square Shopping Centre, Sydney • Eden Park Stadium, Auckland
 Bahrain City Centre • Aeropuerto International Benito Juarez, Mexico • Sun Atlantis Convention Center, Bahamas

Drei Modell-Serien

Contura-Serie

Die verbesserte Contura-Serie setzt neue Maßstäbe für Innovation und Qualität. Die Papierhandtuchspender der Contura-Serie sind jetzt mit dem neuen TowelMate-Papier-Spar-System ausgestattet. Mit TowelMate wird immer nur ein Papierhandtuch gespendet. Das Herausziehen von mehreren Handtüchern ist so nicht mehr möglich, was den Papierverbrauch erheblich verringert. Eine somit erreichte Einsparung von mindestens 20 % Papierhandtüchern schont die Umwelt und verringert die Betriebskosten.

Die verbesserten Abfallbehälter der Contura-Serie verfügen nun über einen LinerMate Einsatz. Bei LinerMate ragen die umgeschlagenen Abfallbeutel nicht mehr über den Rand des Abfallbehälters hinaus.



Charakteristikum : gewölbte Fronten in einem 27°-Segment-Bogen



Nahtlose einheitliche Konturen, bündig angebrachte Schösser



Frontbündige, rechtwinkelige Türen und Öffnungen



durchgängige Optik, verdeckte Scharniere

TrimLine-Serie

Die TrimLine-Serie zeichnet sich durch ihr zeitlos minimalistisches Design aus. Ihre 90°-Winkel an Öffnungen, Ecken und Kanten sind Ausdruck einer entsprechend deutlichen und klaren Formensprache.

Es ist uns gelungen, diesen Ansatz nun auch auf Händetrockner zu übertragen - ein Novum in diesem Marktsegment.



„klassisch“ gefaste Kanten, Stangenscharnier



Ideal für kostensensible Bauvorhaben; Standard für lange Lebensdauer

Classic-Serie™

Ein leicht schräg abgekanteter Rahmen ist das optische traditionelle Kennzeichen der Classic-Serie. Das jüngste Serien-Mitglied ist der automatische Papierrollenspendler, erhältlich als Aufputz- und Wandeinbau-Variante sowie integriert in verschiedene Spender-Abfall-Kombinationen.

Die Produkte der Classic-Serie sind für die wirtschaftliche Anforderungen preissensibler Projekte ausgelegt.



B-822 B-8221 B-82216 B-8226

B-822 Serie Contura-Serie Seifenspender für Waschtischmontage

Seifenspender für Waschtischmontage, Befüllung auch von oben möglich

- Vandalismusresistente Abdeckung mit frei drehbarem Auslauf.
- Korrosionsbeständig.
- Auslauf und Abdeckung Edelstahl hochglanzpoliert.
- Stoßfester ABS-Kunststoff-Spenderkörper und Schaft.
- Bruchsicherer Polyethylenbehälter.

	B-822	B-8221
Füllmenge (liters)	1,0	0,6
Auslauflänge (mm)	100	100
Maximale Montagestärke (mm)	100	25

	B-8226	B-82216
Füllmenge (liters)	1,0	0,6
Auslauflänge (mm)	150	150
Maximale Montagestärke (mm)	100	25



Hinweise :

1. Empfohlener Durchmesser der Lochbohrung in Waschtisch : 25 mm (bis 35 mm).
2. Durchmesser der Abdeckung : 50 mm.
3. Maximale Höhe von Körperunterseite zu Behälterunterseite : 370 mm für B-822, B-8226; 210mm für B-8221, B-82216. Unter dem Waschbecken Freiraum für Behälter mit 90 mm Durchmesser lassen.
4. So montieren, dass das Auslaufende über die Innenkante des Waschbeckens reicht.

B-922 Contura-Serie Seifenspender mit großem Reservoir für Waschtischmontage

Seifenspender mit großem Reservoir unter dem Waschtisch für mehrere Seifenspender

- Nachfüllen einzelner Spender entfällt durch Verteiler-Prinzip des großen Reservoirs.
- Mit Seifenspendern der B-822 Serie mit jeweils 90 cm langem Schlauch (kürzbar).
- Reservoir-Füllstandsanzeige (transparentes Kunststoffrohr, 25,4 cm tief). Zusätzliches Seifen- Reservoir durch Verbindungsrohr (83,8 cm, kürzbar) zwischen den großen Behältern.
- Je ein Reservoir pro Waschplatz, Kapazität : 3,4 L.

	B-922	B-9226
Auslauflänge	100	150

Teile

B-922-45	ABS-Endkappe (Set mit 2 Kappen)
B-319586	Verbindungsrohr





B-4112
Contura-Serie
Seifenspender für Aufputzmontage

Das korrosionsbeständige Ventil gibt handelsübliche Allzweck-Handseifen ab. Behälter aus Edelstahl, matt geschliffen. Füllmenge : 1,2 L. Seifennachfüll-Sichtfenster. Verdeckte Wandbefestigung. Nachfülldeckel an Scharnier wird mit Spezialschlüssel geöffnet. Vandalismushemmende Ausführung.

Breite	178
Höhe	156
Tiefe, gesamt	84
Behindertengerechte Montagehöhe	1245



B-4063
Contura-Serie
Seifenspender für Wandeinbau

Das korrosionsbeständige Ventil gibt handelsübliche Allzweck-Handseifen ab. Seifenspender-Front aus einteiligem, gezogenem 1,0 mm starkem Edelstahl, matt geschliffen, mit abgedecktem Kunststoff-Seifenbehälter, an der Rückseite befestigt. Füllmenge : 1,5 L. Seifennachfüll-Sichtfenster. Zum Füllen und Instandhalten herausziehen. Verdeckte Verriegelung. Vandalismushemmende Ausführung.

	Maßeinheit	Wandöffnung
Breite	185	149
Höhe	162	140
Einbautiefe	98	102
Vorsprung	41	n.z.
Behindertengerechte Montagehöhe	1245	1230



B-26607
TrimLine-Serie
Seifenspender mit Flüssigseifenpatrone für Aufputzmontage

Edelstahl, matt geschliffen. Geeignet für Flüssigseifenpatronen oder für Nachfüllpacks. Reagiert auf Druck von weniger als 22,2 N. Füllmenge : 500 ml. Verdeckte Wandbefestigung. Aufklappbares Gehäuse mit Schloss und Seifennachfüll -Sichtfenster. Vandalismushemmende Ausführung.

	B-26607	B-26617
Breite (mm)	96	96
Höhe (mm)	298	337
Tiefe (mm)	153	153
Füllmenge (liters)	0,5	1
Behindertengerechte Montagehöhe (mm)	1380	1420

B-26617 Wie B-26607, jedoch mit Füllmenge von 1 Liter.



B-26627
TrimLine-Serie
Seifenspender mit Schaumpatrone für Aufputzmontage

Edelstahl, matt geschliffen. Geeignet für Schaumseifenpatronen oder für Nachfüllpacks. Reagiert auf Druck von weniger als 22,2 N. Füllmenge : 500 ml. Verdeckte Wandbefestigung. Aufklappbares Gehäuse mit Schloss und Seifennachfüll-Sichtfenster. Vandalismushemmende Ausführung.

	B-26627	B-26637
Breite (mm)	96	96
Höhe (mm)	298	337
Tiefe (mm)	153	153
Füllmenge (liters)	0,5	1
Behindertengerechte Montagehöhe (mm)	1380	1420

B-26637 Wie B-26627, jedoch mit Füllmenge von 1 Liter.



B-306
TrimLine-Serie
Seifenspender für Wandeinbau

Edelstahl, matt geschliffen. Tür mit 90° Versteifung und verdecktem Federscharnier. Geschlossener Kunststoff-Seifenbehälter an Türrückseite. Lässt sich zum einfachen Befüllen aufklappen. Stängenscharnier über die gesamte Länge und Zylinderschloss sichern Tür am Korpus. Füllmenge : 1,3 L. Das korrosionsbeständige Ventil gibt handelsübliche Allzweck-Handseifen ab. Seifennachfüll-Sichtfenster.

	Maßeinheit	Wandöffnung
Breite	241	213
Höhe	140	111
Einbautiefe	97	98
Vorsprung	76	n.z.
Behindertengerechte Montagehöhe	1215	1195

Hinweis : Bobrick-Seifenspender aus Edelstahl sind nicht zur Abgabe von hygienischen Handseifen auf Alkoholbasis oder chirurgischen Seifen auf Jod-Basis geeignet. Um Korrosion zu vermeiden und die Lebensdauer der B-2111, B-2112, B-4112 und B-4063 Seifenspender zu verlängern, sollten die Flüssigseifen chloridfrei und pH-neutral sein.



B-2111
Classic-Serie
Seifenspender für Aufputzmontage

Vertikaler Behälter aus Edelstahl, matt geschliffen. Das Ventil gibt kommerziell erhältliche Allzweck-Handseifen ab. Füllmenge : 1,2 L. Seifennachfüll-Sichtfenster. Verdeckte Wandbefestigung. Nachfülldeckel an Scharnier wird mit Spezialschlüssel geöffnet. Vandalismushemmende Ausführung.

Breite	121
Höhe	206
Tiefe, gesamt	89
Behindertengerechte Montagehöhe	1290



B-2112
Classic-Serie
Seifenspender für Aufputzmontage

Horizontaler Behälter aus Edelstahl, matt geschliffen. Das Ventil gibt kommerziell erhältliche Allzweck-Handseifen ab. Füllmenge : 1,2 L. Seifennachfüll-Sichtfenster. Verdeckte Wandbefestigung. Nachfülldeckel an Scharnier wird mit Spezialschlüssel geöffnet. Vandalismushemmende Ausführung.

Breite	206
Höhe	121
Tiefe, gesamt	89
Behindertengerechte Montagehöhe	1205



B-40
Classic-Serie
Seifenspender für Aufputzmontage

Zweifarbige Ausführung : schwarz und grau. Das Ventil gibt kommerziell erhältliche Allzweck-Handseifen ab. Vandalismushemmender, ohne Schlüssel verriegelbarer Deckel. Der Deckel lässt sich nach dem Aufschließen aufklappen, damit der Behälter problemlos von oben gefüllt werden kann. Der Seifenfüllstand ist durch das durchsichtige Material des großen Behälters zu erkennen. Füllmenge : 1,2 L. Verdeckte Wandbefestigung. Einheit kann zur Reinigung von der Wand abgenommen werden.

Breite	148
Höhe	175
Tiefe, gesamt	81
Behindertengerechte Montagehöhe	1270



B-155
Classic-Serie
Seifenspender für Aufputzmontage
LiquidMate™

ABS-Kunststoffwandplatte, hochglanzpoliert, verchromt. Das Ventil gibt dünne, frei fließende, kommerziell erhältliche Allzweck-Handseifen ab. Der Seifenfüllstand ist durch den durchsichtigen Polyethylenbehälter zu erkennen. Füllmenge : 0,7 L.

Breite	102
Höhe	194
Tiefe	105
Wand bis Auslaß	70
Behindertengerechte Montagehöhe	1285



B-8601
Seifenspender für Wandmontage

Das Ventil wird an einem Loch mit 18 mm Durchmesser an 32 bis 51 mm starken Wandplatten befestigt; steht 85 mm aus der Wand vor. Zur Abgabe von Flüssig- und Lotionsseifen sowie synthetischen Detergenzien. Durchsichtiger, bruchsicherer Polyethylenbehälter ist an der Rückseite der Wandplatte befestigt und führt durch eine Zufuhrleitung dem Spender Seife zu. Füllmenge : 1,0 L.



4112-79
Allzweck-Seifenventil
zum nachträglichen Einbau

Erhältlich für Modelle B-4063, B-4112, B-2111 und B-2112. Das vor Ort auswechselbare korrosionsbeständige Ventil gibt kommerziell erhältliche Allzweck-Handseifen ab. Ventil lässt sich mit weniger als 22,2 N Kraftaufwand betätigen.

2111-79
SureFlo™ Seifenventil zum
nachträglichen Einbau

Für Modelle B-2111 und B-306. Ventil lässt sich mit weniger als 22,2 N Kraftaufwand betätigen.





Neu



TowelMate Papierhandtuchspender-Einsatz

Mit TowelMate wird immer nur ein Papierhandtuch ausgegeben. Das Herausziehen von mehreren Handtüchern auf einmal ist so nicht mehr möglich, was den Papierverbrauch um 20 % oder mehr verringert. TowelMates lässt sich problemlos in Papierhandtuchspendern von Bobrick und anderen Herstellern nachträglich einbauen.

Anwendung	TowelMate, Art. Nr.	passend für Modell, Art. Nr.
Bobrick Contura-Serie	3944-130	B-4362, B-43944, B-43949
	369-130	B-4262, B-4369, B-43699
Bobrick TrimLine-Serie	3803-130	B-3803, B-38032, B-380349, B-38034
	39003-130	B-39003, B-390034, B-396034
	369-130	B-35903, B-36903
Bobrick Classic-Serie	3803-130	B-3900, B-3904, B-3907, B-3909
	3944-130	B-3914, B-3942, B-3944, B-3947, B-3949
	369-130	B-359, B-369, B-3699
	262-130	B-262, B-2620, B-2621, B-26212
	Gamco und Andere Hersteller	3944-130
	262-130	Ähnliche Maße 275 x 355 x 100 mm

Verbessert



B-43944 Contura-Serie Papierhandtuchspender und Abfallbehälter für den Wandeinbaumit TowelMate und LinerMate

Edelstahl, matt geschliffen. Bündig abschließendes Zylinderschloss. 600 C-gefaltete oder 800 mehrfach gefaltete Papiertücher. Abfallbehälter-Füllmenge : 53,8 L. LinerMate, siehe Seite 13.

B-43949 Wie B-43944, jedoch mit Schürze aus Edelstahl zur Aufputzmontage.

	Artikel		Wandöffnung
	B-43944	B-43949	B-43944
Breite	443	446	406
Höhe	1429	1432	1391
Tiefe in der Wand	100	n.z.	102
Vorsprung	130	232	n.z.
Behindertengerechte Montagehöhe	1555	1555	1530

Verbessert



B-4369 Contura-Serie Papierhandtuchspender und Abfallbehälter für den Wandeinbaumit TowelMate und LinerMate

Edelstahl, matt geschliffen. Bündig abschließendes Zylinderschloss. 350 C-gefaltete oder 475 mehrfach gefaltete Papiertücher. Abfallbehälter-Füllmenge : 9,8 L. LinerMate, siehe Seite 13.

B-43699 Wie B-4369, jedoch mit Schürze aus Edelstahl zur Aufputzmontage.

	Artikel		Wandöffnung
	B-4369	B-43699	B-4369
Breite	324	327	298
Höhe	711	714	676
Tiefe in der Wand	100	n.z.	102
Vorsprung	64	168	n.z.
Behindertengerechte Montagehöhe	1340	1340	1315



B-3803
TrimLine-Serie
Papierhandtuchspender und
Abfallbehälter für den Wandeinbau

Edelstahl, matt geschliffen. Tür mit 90° Versteifung und verdecktem Scharnier. 600 C-gefaltete, 800 mehrfach gefaltete oder 1100 einfach gefaltete Tücher. Herausnehmbarer, leckdichter Abfallbehälter mit 23,8 L Füllmenge.

B-38032 Wie B-3803, jedoch mit 51-mm-Schürze aus Edelstahl für teilweisen Wandeinbau.

3803-100 Umbausatz Zusätzliche Abdeckklappe für Abfallbehälter, nur für Modelle B-3803 und B-38032.

B-38034 Wie B-3803, jedoch nur zur Abgabe von C- und mehrfach gefalteten Tüchern. Abfallbehälter-Füllmenge : 14,4 L.

B-380349 Wie B-38034, jedoch mit Schürze aus Edelstahl zur Aufputzmontage.

	Artikel		Wandöffnung	
	B-3803	B-38034	B-3803	B-38034
Breite	330	330	292	292
Höhe	1400	1400	1362	1362
Tiefe in der Wand	143	92	146	95
Vorsprung	14	14	n.z.	n.z.
Behindertengerechte Montagehöhe	1545	1545	1520	1520



B-38033
TrimLine-Serie
Papierhandtuchspender,
automatischer Händetrockner und
Abfallbehälter für den Wandeinbau

Edelstahl, matt geschliffen. Tür mit 90° Versteifung und verdecktem Scharnier. Gibt 450 C-gefaltete, 600 mehrfach gefaltete oder 850 einfach gefaltete Tücher ab. Herausnehmbarer, leckdichter Abfallbehälter mit 12,5 L Füllmenge. Händetrockner : 220-240V AC, 7 A, 1500-1700 W, 50/60 Hz, einphasig, mit VDE-Genehmigung, CE-Markierung und CCC-Genehmigung.

815969 Wie B-38033, jedoch Einheit ist schmaler und höher.

	Artikel		Wandöffnung	
	B-38033	815969	B-38033	815969
Breite	384	330	349	292
Höhe	1416	1829	1381	1794
Tiefe in der Wand	143	143	146	146
Vorsprung	14	14	n.z.	n.z.
Behindertengerechte Montagehöhe	1545	1740	1520	1740



B-39003
TrimLine-Serie
Papierhandtuchspender
und Abfallbehälter für den
Wandeinbau

Edelstahl, matt geschliffen. Tür mit 90° Versteifung und verdecktem Scharnier. Gibt 600 C-gefaltete, 800 mehrfach gefaltete oder 1100 einfach gefaltete Tücher ab. Herausnehmbarer, leckdichter Abfallbehälter mit 45,4 L Füllmenge.

	Artikel	Wandöffnung
Breite	437	406
Höhe	1422	1391
Tiefe in der Wand	194	200
Vorsprung	14	n.z.
Behindertengerechte Montagehöhe	1535	1510



B-36903
TrimLine-Serie
Papierhandtuchspender
und Abfallbehälter für den
Wandeinbau

Edelstahl, matt geschliffen. Tür mit 90° Versteifung und verdecktem Scharnier. Gibt 300 C-gefaltete oder 400 mehrfach gefaltete Papiertücher ab. Herausnehmbarer, leckdichter Abfallbehälter mit 6,1 L Füllmenge. Das Gehäuse ist nicht verschließbar.

	Artikel	Wandöffnung
Breite	330	292
Höhe	791	749
Tiefe in der Wand	92	95
Vorsprung	14	n.z.
Behindertengerechte Montagehöhe	1295	1270

Neu



B-3974
Classic-Serie
Konvertierbarer automatischer
Papierrollenspender und Abfallbehälter

Sensorbetriebener Handtuchspender für universelle Papierrollen mit 203 mm Durchmesser, 203 mm breit, 244 mm lang mit 38 bis 51 mm Standardinnendurchmesser. Nimmt Restrolle von bis zu 89 mm Durchmesser bei automatischer Übergabe auf. Batterie- und Netzbetrieb möglich. Benötigte Batterien: 4 Alkalinebatterien D (nicht im Lieferumfang enthalten). Herausnehmbarer abschließbarer Abfallbehälter. Der Behälter ist 205 mm tief und steht 105 mm von der Wand vor.

B-3979 Wie B-3974, jedoch mit 100 mm-Schürze zur Aufputzmontage

B-39747 Wie B-3974, jedoch mit 68,1-L-Abfallbehälter.

3974-57 Externer AC Adapter (6 V) für B-3974, B-3979, B-39747.

	Artikel			Wandöffnung	
	B-3974	B-3979	B-39747	B-3974	B-39747
Breite	437	445	437	406	406
Höhe	1422	1430	1422	1391	1391
Tiefe in der Wand	100	n.z.	100	102	102
Vorsprung	130	235	206	n.z.	n.z.
Behindertengerechte Mtg. H	1536	1508	1536	1511	1511



B-3944
Classic-Serie
Konvertierbarer Papierhandtuchspender
und Abfallbehälter für den Wandeinbau

Die Einheit umfasst ein Modul für gefaltete Papierhandtücher und ein Abfallmodul (45,4 L), die jeweils mit einem automatischen oder berührungslosen Papierhandtuchrollenmodul und einem Abfallmodul (68,1 L) austauschbar sind. Das Gehäuse wird beim Austausch der Module nicht ersetzt. Nahtloser, abgefaster Rahmen. 600 C-gefaltete oder 800 mehrfach gefaltete Papiertücher. Herausnehmbarer abschließbarer Abfallbehälter. Der Behälter ist 205 mm tief.

B-3942 Wie B-3944, jedoch mit einer 51-mm-Schürze aus Edelstahl für teilweisen Wandeinbau.

B-3947 Wie B-3944, jedoch mit 68,1-Liter-Abfallbehälter.

B-3949 Wie B-3944, jedoch mit 100 mm-Schürze aus Edelstahl zur Aufputzmontage.

	Artikel				Wandöffnung	
	B-3944	B-3942	B-3949	B-3947	B-3944/B-3947	B-3942
Breite	437	443	443	437	406	406
Höhe	1422	1429	1429	1422	1391	1391
Tiefe in der Wand	100		n.z.	100	102	51
Vorsprung	105	158	210	208	n.z.	n.z.
Behindertengerechte Mtg. H	1537	1537	1511	1537	1511	1511



B-369
Classic-Serie
Papierhandtuchspender und
Abfallbehälter für den Wandeinbau

Edelstahl, matt geschliffen. Nahtloser, abgefaster Rahmen. 350 C-gefaltete oder 475 mehrfach gefaltete Papiertücher. Türverschlussknopf. Herausnehmbarer Abfallbehälter mit 7,6 L Füllmenge.

B-3699 Wie B-369, jedoch mit 100 mm-Schürze aus Edelstahl zur Aufputzmontage.

	Artikel		Wandöffnung
	B-369	B-3699	B-369
Breite	356	362	321
Höhe	711	711	676
Tiefe in der Wand	100	n.z.	102
Vorsprung	5	108	n.z.
Behindertengerechte Montagehöhe	1310	1310	1285



B-3961
Classic-Serie
Konvertierbarer Papierhandtuchspender
und Abfallbehälter für den Wandeinbau

Die Einheit umfasst ein berührungsloses Papierhandtuchrollenmodul und ein Abfallmodul (45,4 L), die jeweils mit einem automatischen Modul oder einem Modul für gefaltete Papierhandtücher und einem Abfallmodul (68,1 L) austauschbar sind. Das Gehäuse wird beim Austausch der Module nicht ersetzt. Nahtloser, abgefaster Rahmen. Der Zugmechanismus gibt ein 305 mm langes Papiertuch von universellen Papierrollen ab. Nimmt Rollen von 203 mm Breite und bis zu 203 mm Durchmesser auf, plus 89 mm Durchmesser der Restrolle bei automatischem Übergang auf eine neue Rolle. Herausnehmbarer abschließbarer Abfallbehälter. Der Behälter ist 205 mm tief.

B-39617 Wie B-3961, jedoch mit 68,1 L-Abfallbehälter.

B-39619 Wie B-3961, jedoch mit 100 mm-Schürze aus Edelstahl zur Aufputzmontage.

	Artikel			Wandöffnung	
	B-3961	B-39617	B-39619	B-3961	B-39617
Breite	437	437	445	406	406
Höhe	1422	1422	1430	1391	1391
Tiefe in der Wand	100	100	n.z.	102	102
Vorsprung	130	206	210	n.z.	n.z.
Behindertengerechte Montagehöhe	1537	1537	1508	1511	1511

Neu



3974-50

Konvertierbares Modul : automatischer Papierrollenspender für teilweisen Wandeinbau

Edelstahl, matt geschliffen. Für universelle Papierrollen mit 203 mm Durchmesser, 203 mm breit, 244 m lang mit 38 bis 51 mm Standardinnendurchmesser. Automatischer Übergang der Restrolle bis zu 89 mm Durchmesser. Austauschbares Modul für Einbau in B-3944, B-3961 und ähnlichen Modellen anderer Hersteller.

Breite	386
Höhe	464
Tiefe	230

3974-57 Externer AC Adapter (6 V) erhältlich.



3944-52

Konvertierbares Modul : Papierhandtuchspender

Edelstahl, matt geschliffen. Eingefasste Handtuchöffnung gibt 600 C-gefaltete oder 800 mehrfach gefaltete Papiertücher aus. Austauschbares Modul für Einbau in B-3961, B-3974 und ähnlichen Modellen anderer Hersteller.

Breite	386
Höhe	529
Tiefe	230



3961-50

Konvertierbarer berührungsfreier Papierhandtuch-/Papierrollenspender

Edelstahl, matt geschliffen. Für universelle Papierrollen mit 203 mm Durchmesser, 203 mm breit, 244 m lang mit 38 bis 51 mm Standardinnendurchmesser. Automatischer Übergang der Restrolle bis zu 89 mm Durchmesser. Austauschbares Modul für Einbau in B-3944, B-3974 und ähnlichen Modellen anderer Hersteller.

Breite	386
Höhe	464
Tiefe	230



367-60

Konvertierbares Abfallbehältermodul

Edelstahl, matt geschliffen mit eingefassten Kanten. 45,5 L austauschbares Modul für Einbau in B-3974, B-3947, B-39617 und ähnlichen Modellen anderer Hersteller. Am Gehäuse befestigt mit Zylinderschloss.

Breite	386
Höhe	584
Tiefe	203



368-60

Konvertierbares Abfallbehältermodul

Edelstahl, matt geschliffen mit eingefassten Kanten. 68,1 L austauschbares Modul für Einbau in B-3974, B-3944, B-3961, B-3979, B-3942, B-3949, B-39619 und ähnlichen Modellen anderer Hersteller. Am Gehäuse befestigt mit Zylinderschloss.

Breite	386
Höhe	584
Tiefe	308

Neu



LinerMate Abfallbeutel-System

LinerMate ermöglicht ein schnelleres und einfacheres Austauschen von gängigen, frei erhältlichen Abfallbeuteln, ohne daß diese unansehnlich über die Abfallbehälter hinausragen bzw. über deren Rand umgeschlagen werden müssen.

Anwendung	LinerMate Art. Nr.	passend zu Modell, Art. Nr.
Bobrick Contura-Serie	43644-134	B-43644
	4369-134	B-4262, B-4369, B-43699
	43944-134	B-43944, B-43949
	3944-134	B-277
Bobrick Classic-Serie	3944-134	B-3644, B-3942, B-3944, B-3961, B-39619, B-3974, B-3949, B-3979
Gamco und Andere Herst.	3944-134	45,4-Liter-Behälter (min. 376x539x175)



Verbessert



B-4262

Contura-Serie Papierhandtuchspender mit TowelMate für Aufputzmontage

Edelstahl, matt geschliffen. Zylinderschloss auf der Spenderoberseite. Tür wird zum Nachfüllen von Papiertüchern nach unten geklappt. 400 C-gefaltete oder 525 mehrfach gefaltete Papiertücher. Schlitze zeigen den Füllstand an.

Breite	275
Höhe	337
Tiefe	119
Behindertengerechte Montagehöhe	1321

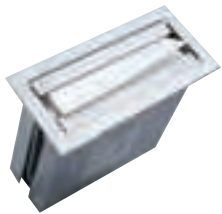


B-318

TrimLine-Serie Papierhandtuchspender für verdeckte Montage

Edelstahl, matt geschliffen. 600 C-gefaltete oder 800 mehrfach gefaltete Papiertücher. Befüllung des Spenders erfolgt von unten in das Gehäuse, das von Wand oder Spiegel verdeckt ist; nur das Handtuchfach ist sichtbar. Unterhalb des Spenders wird ein Mindestfreiraum von 152 mm benötigt. Stärke des Wandabschlusses zur Tiefe der Wandöffnung hinzurechnen.

	Artikel	Wandöffnung
Breite	291	305
Höhe	457	464
Wandvertiefung	109	114
Behindertengerechte Montagehöhe	1441	1441



B-526

TrimLine-Serie Papierhandtuchspender für verdeckte Montage in Waschtischblende

Edelstahl, matt geschliffen. Handtücher werden von vorn in den Spender gefüllt. Bis zu 500 Papiertücher. Montage in Waschtischen, oder in Waschtischblenden 10 bis 38 mm stark.

	Artikel	Maßeinheit Waschtisch- öffnung
Breite	324	311
Höhe	152	114
Wandvertiefung	281	432
Vorsprung	6	n.z.



B-35903

TrimLine-Serie Papierhandtuchspender für den Wandeinbau

Edelstahl, matt geschliffen. Tür mit 90° Versteifung und verdecktem Federscharnier. Gibt 300 C-gefaltete oder 400 mehrfach gefaltete Papiertücher ab. Das Gehäuse ist nicht verschließbar.

	Artikel	Wandöffnung
Breite	330	292
Höhe	481	438
Wandvertiefung	92	95
Vorsprung	14	n.z.
Behindertengerechte Montagehöhe	1321	1295

Verbessert



B-262

Classic-Serie Papierhandtuchspender für Aufputzmontage

Eingefasste Handtuchspenderöffnung. Edelstahl, matt geschliffen. Spendet 400 C-gefaltete oder 525 mehrfach gefaltete Papiertücher. Tür mit Zylinderschloss und Stangenscharnier. Schlitze zeigen den Füllstand an.

Breite	273
Höhe	356
Tiefe	102
Behindertengerechte Montagehöhe	1372

Neu



TowelMate Papierhandtuchspender -Einsatz

Mit TowelMate wird immer nur ein Papierhandtuch ausgegeben. Das Herausziehen von mehreren Handtüchern auf einmal ist so nicht mehr möglich, was den Papierverbrauch um 20 % oder mehr verringert. TowelMates lässt sich problemlos in Papierhandtuchspendern von Bobrick und anderen Herstellern nachträglich einbauen.

Neu



B-2974
Automatischer Papierrollenspender für Aufputzmontage mit „Restrollen“ - Funktion

Edelstahl, matt geschliffen. Tür mit Zylinderschloss und Stangenscharnier. Für universelle Papierrollen mit 203 mm Durchmesser, 203 mm breit, 244 m lang mit 38 bis 51 mm Standardinnendurchmesser. Automatischer Übergang der Restrolle bis zu 89 mm Durchmesser. Benötigte Batterien : 4 Alkalinebatterien D (nicht im Lieferumfang enthalten).

3974-57 Externer AC Adapter (6 V) erhältlich.

Breite	386
Höhe	464
Tiefe	230
Behindertengerechte Montagehöhe	1524-1676

Neu



B-29744
Automatischer Papierrollenspender für teilweisen Wandeinbau

Wie B-2974, jedoch mit nahtlosem abgefasten Rahmen aus matt geschliffenem Edelstahl. Für universelle Papierrollen mit 203 mm Durchmesser, 203 mm breit, 244 m lang mit 38 bis 51 mm Standardinnendurchmesser. Automatischer Übergang der Restrolle bis zu 89 mm Durchmesser. Benötigte Batterien : 4 Alkalinebatterien D (nicht im Lieferumfang enthalten).

3974-57 Externer AC Adapter (6 V) erhältlich.

	Artikel	Wandöffnung
Breite	437	406
Höhe	514	479
Tiefe in der Wand	100	102
Vorsprung	130	n.z.
Behindertengerechte Montagehöhe	1534	1511

Neu



B-72974
Automatischer Papierrollenspender für Aufputzmontage

Langlebige Kunststoffkonstruktion; durchsichtig-blaue Abdeckung. Verriegelungsgehäuse. Für universelle Papierrollen mit 203 mm Durchmesser, 203 mm breit, 244 m lang mit 38 bis 51 mm Standardinnendurchmesser. Automatischer Übergang der Restrolle bis zu 89 mm Durchmesser. Benötigte Batterien : 4 Alkalinebatterien D (nicht im Lieferumfang enthalten).

3974-57 Externer AC Adapter (6 V) erhältlich.

Breite	310
Höhe	385
Tiefe	240
Behindertengerechte Montagehöhe	1295



B-2860
Classic-Serie
Papierrollenspender für Aufputzmontage mit „Restrollen“ - Funktion

Edelstahl, matt geschliffen. Berührungsloser Zugmechanismus gibt 305 mm lange Papiertücher von universellen Papierrollen ab. Geeignet für Rollen von 203 mm Breite, 244 m Länge und einem Durchmesser von bis zu 203 mm. Automatischer Übergang der Restrolle bis zu 89 mm Durchmesser. Benötigter Kraftaufwand : 8,0 N. Tür mit Zylinderschloss und Stangenscharnier.

Breite	298
Höhe	381
Tiefe	229
Behindertengerechte Montagehöhe	1525-1675



B-359
Classic-Serie
Papierhandtuchspender für den Wandeinbau

Edelstahl, matt geschliffen. Nahtloser, abgefasteter Rahmen. 350 C-gefaltete oder 475 mehrfach gefaltete Papiertücher. Die Tür verfügt an der Unterkante über ein Stangenscharnier aus Edelstahl über die gesamte Länge; klappt zur leichten Füllung nach unten.

	Artikel	Wandöffnung
Breite	324	286
Höhe	437	397
Tiefe in Wand	102	102
Vorsprung	5	n.z.
Behindertengerechte Montagehöhe	1321	1300



B-2621
Classic-Serie
Papierrollenspender für Aufputzmontage

Edelstahl, matt geschliffen. 200 C-gefaltete oder 275 mehrfach gefaltete Papiertücher. Tür ist mit Verschlussknopf versehen.

Breite	273
Höhe	181
Tiefe	102
Behindertengerechte Montagehöhe	1195

Verbessert



B-277
Contura-Serie
Abfallbehälter für Aufputzmontage
mit LinerMate

Edelstahl, matt geschliffen. Füllmenge : 43,8 L.
Oberkanten sind eingefasst und Abfallbehälter-
Unterseite verfügt über ausgesparte Fingergriffe
zur sicheren Handhabung.

Breite	384
Höhe	584
Tiefe	216

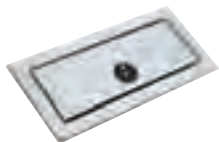
Verbessert



B-43644
Contura-Serie
Abfallbehälter für Wandeinbau
mit LinerMate

Edelstahl, matt geschliffen. Vorderwand zur einfachen
Reinigung abnehmbar. Füllmenge : 42,4 L.

	Artikel	Wandöffnung
Breite	440	403
Höhe	705	667
Tiefe in der Wand	100	102
Vorsprung	130	n.z.



B-527
TrimLine-Serie
Abfallklappe für Einbau in
Waschtischblende

Edelstahl, matt geschliffen. Selbstschließende
Klappe. Scharnier mit 90° Versteifung. Montage in
Waschtischblenden 19 bis 38 mm stark. Unter der
Montagefläche ist ein Mindestfreiraum von 115 mm
erforderlich. Abfallbehälter nicht im Lieferumfang
enthalten.

	Artikel	Waschtisch- öffnung
Breite	324	286
Höhe	152	115
Tiefe im Korpus	52	115
Vorsprung	6	n.z.



B-532
TrimLine-Serie
Einwurfring

Edelstahl, matt geschliffen. Flacher Rand, zum Einbau
in Waschtischplatte - auch oberflächenbündig. Bietet
Zugang zum Abfallbehälter (nicht im Lieferumfang
enthalten), der unter dem Waschtisch angebracht ist.

B-529 Einwurfring

Edelstahl, gebördelter Rand hochglanzpoliert. Bietet
Zugang zum Abfallbehälter (nicht im Lieferumfang
enthalten), der unter dem Waschtisch angebracht ist.

	Artikel		Waschtisch- öffnung	
	B-532	B-529	B-532	B-529
Außendurchm.	173	176	n.z.	n.z.
Innendurchm.	151	140	156	143
Tiefe im Korpus	98	116	n.z.	n.z.
Vorsprung	0,8	11	n.z.	n.z.



B-3644
Classic-Serie
Abfallbehälter für Wandeinbau

Edelstahl, matt geschliffen. Nahtloser, abgefaster
Rahmen. Herausnehmbarer abschließbarer
Abfallbehälter mit 45,4 L Füllmenge. Haken zum
Aufhängen der optionalen Vinylbeutel.

	Artikel	Wandöffnung
Breite	437	406
Höhe	778	743
Tiefe in der Wand	102	102
Vorsprung	105	n.z.



B-279
Classic-Serie
Abfallbehälter für Aufputzmontage

Edelstahl, matt geschliffen. Unterkanten für optimale
Sicherheit eingefasst. Haken zum Aufhängen der
wiederverwendbaren herausnehmbaren Vinylbeutel.
Füllmenge : 24,2 L.

Breite	356
Höhe	457
Tiefe	152

Neu



LinerMate Abfallbeutel-System

LinerMate ermöglicht ein schnelleres und einfacheres Austauschen von gängigen, frei erhältlichen Abfallbeuteln, ohne daß diese unansehnlich über die Abfallbehälter hinausragen bzw. über deren Rand umgeschlagen werden müssen.

Anwendung	LinerMate Art. Nr.	passend zu Modell, Art. Nr.
Bobrick Contura-Serie	43644-134	B-43644
	4369-134	B-4262, B-4369, B-43699
	43944-134	B-43944, B-43949
	3944-134	B-277
Bobrick Classic-Serie	3944-134	B-3644, B-3942, B-3944, B-3961, B-39619, B-3974, B-3949, B-3979
Gamco und Andere Herst.	3944-134	45,4-Liter-Behälter (min. 376x539x175)



B-275 Classic-Serie Abfallbehälter für Aufputzmontage

Edelstahl, matt geschliffen. Unterkanten für optimale Sicherheit eingefasst. Haken zum Aufhängen der wiederverwendbaren herausnehmbaren Vinylbeutel. Füllmenge : 75,7 L.

Breite	419
Höhe	584
Tiefe	318



B-2250 Classic-Serie Freistehender Abfallbehälter mit Deckel

Edelstahl, matt geschliffen. Deckelaufsatz mit selbstschließender Klappe. Vinyl-Wandstopper, Gummistandbeine. Clips für Abfallsäcke. Füllmenge : 49,2 L.

Breite	318
Höhe	749
Tiefe	318



B-2280 Classic-Serie Freistehender, offener Abfallbehälter

Edelstahl, matt geschliffen. Ohne Deckel. Vinyl-Wandstopper, Gummistandbeine. Clips für Abfallsäcke. Füllmenge : 79,5 L.

	B-2280	B-2260
Breite	356	318
Höhe	356	318
Tiefe	762	559

B-2260 Wie B-2280, jedoch mit Füllmenge von 49,2 L.



B-2300 Freistehender Abfallbehälter mit rundem Oberteil

Behälter Edelstahl, matt geschliffen mit schwarzem, rundem Stahldeckel. Abnehmbarer Deckel mit pulverbeschichteter, strukturierter Oberfläche, damit keine Fingerabdrücke zurückbleiben, Öffnung 152 mm für das hygienische, berührungslose Entsorgen des Abfalls. Auskleidung aus verzinktem Stahl mit Hebeösen. Füllmenge : 68,1 L.

Durchmesser	381
Höhe	787



B-2400 Freistehender, großvolumiger Abfallbehälter

Edelstahl, matt geschliffen. Abnehmbarer Abfalltrichter mit einer Öffnung von 210 mm für das hygienische, berührungslose Entsorgen des Abfalls. Vier stabile Gummistandbeine. Abfallbehälter aus verzinktem Stahl mit Griff für die einfache Entsorgung. Füllmenge : 125 L.

Durchmesser	464
Höhe	813



Neu



B-7128
TrimLine-Serie
Händetrockner für Aufputzmontage

Langlebig, 1,2 mm stark, Edelstahl, matt geschliffen mit schwarzer Kunststoffverkleidung, automatischem Sensor, Doppelluftöffnungen. 10-jährige beschränkte Garantie.

B-7120 Wie B-7128, jedoch mit langlebigem 0,8 mm verzinktem Stahl mit weißer Abdeckung aus Epoxid und schwarzer Kunststoffverkleidung.

Breite	350
Höhe	345
Tiefe	100



B-715/B-715E
Elan™
Händetrockner für Aufputzmontage

Modernes Design; Gehäuse aus Edelstahl, matt geschliffen. Automatischer Händesensor. 5-jährige beschränkte Garantie.

Breite	295
Höhe	279
Tiefe	141



B-740
Eclipse™
Händetrockner für Aufputzmontage

Modernes Design; haltbare Abdeckung aus gezogenem Stahl mit Schmelzemaile-Überzug. Automatischer Händesensor. 10-jährige beschränkte Garantie.

B-748 Wie B-740, jedoch mit Abdeckung aus gezogenem, verchromtem Stahl, hochglanzpoliert.

Breite	383
Höhe	225
Tiefe	192





B-700
Aircraft™
Händetrockner für Aufputzmontage

Gehäuse aus Gusseisen mit weißem Schmelzemaille-Überzug. Automatischer Händesensor. 10-jährige Garantie.

Breite	349
Höhe	264
Tiefe	184



B-750
Aircraft™
Händetrockner für Wandeinbau

Gehäuse aus Gusseisen mit weißem Schmelzemaille-Überzug. Automatischer Händesensor. 10-jährige beschränkte Garantie.

	Maßeinheit	Wandöffnung
Breite	387	349
Höhe	302	241
Wandvertiefung	90	95
Vorsprung	102	n.z.



B-710/B-710E
Compac™
Händetrockner für Aufputzmontage

Einteiliges, geformtes, graues Kunststoffgehäuse. Automatischer Händesensor. 1-jährige beschränkte Garantie.

Breite	275
Höhe	278
Tiefe	132

Elektrische Spezifikationen

B-700 115V AC, 20 Amp, 2300 Watt, 50/60 Hz. Alle Modelle mit cULus-Zulassung.

B-750 208-240V AC, 9-10 Amp, 1900-2400 Watt, 50/60 Hz. Alle Modelle mit cULus-Zulassung, VDE-Genehmigung, CE-Markierung und CCC-Genehmigung.

B-710 115V AC, 15 Amp, 1725 Watt, 60 Hz, cULus-Zulassung.
B-715

B-7128 115V AC, 15 Amp, 1725 Watt, 50/60 Hz. Alle Modelle mit cULus-Zulassung.

B-7120 208-240V AC, 6.8-7.8 Amp, 1400-1900 Watt, 50/60 Hz. Alle Modelle mit cULus-Zulassung, VDE-Genehmigung und CE-Markierung.

B-710E 220-240V AC, 7 Amp, 1500-1700 Watt, 50/60 Hz. VDE-Genehmigung, CE-Markierung.
B-715E

B-740 115V AC, 20 Amp, 2300 Watt, 50/60 Hz. Alle Modelle mit cULus-Zulassung.

B-748 208-240V AC, 9-10 Amp, 1900-2400 Watt, 50/60 Hz. Alle Modelle mit cULus-Zulassung, VDE-Genehmigung, CE-Markierung und CCC-Genehmigung.

So bestellen Sie : Geben Sie die gewünschte Spannung an, indem Sie die Modellnummer mit der Angabe **115V** oder **230V** ergänzen. Beispiel **B-700 115V**.

Hinweise : Automatische Händetrockner von Bobrick müssen 380 mm oberhalb von Vorsprüngen oder horizontalen Flächen montiert werden, die den Betrieb des automatischen Sensors beeinträchtigen könnten.

Modell B-710 ist nicht geeignet für Orte, an denen mit mutwilligen Zerstörungen (Vandalismus) gerechnet werden muss. Für solche Einrichtungen empfehlen wir B-700 oder B-750 AirCraft-Trockner mit einem Gehäuse aus Gusseisen und mit weißem Schmelzemaille-Überzug, einen B-740 Eclipse Trockner aus gezogenem Stahl und weißem Schmelzemaille-Überzug oder einen B-7128 Trockner der TrimLine-Serie mit Edelstahlgehäuse, matt geschliffen.



KB110-SSRE-INB Koala Kare™ Horizontaler Babywickeltisch für teilweisen Wandeinbau

Matt geschliffene Edelstahloberfläche, Innenausführung aus Polyethylen. Glatter, konkaver Wickeltisch mit Sicherheitsgurten, integriertem Auflagenspender, Windeltaschenhalter und eingepresster Gebrauchsanweisung.

KB110-SSWM-INB Wie KB110-SSRE-INB, jedoch für Aufputzmontage.

	Maßeinheit		Wandöffnung
	KB110-SSRE-INB	KB110-SSWM-INB	KB110-SSRE-INB
Breite	940	892	900
Höhe	584	508	521
Wandvertiefung	108	n.z.	108
Vorsprung geschlossen	6	102	n.z.
Vorsprung offen	387	483	n.z.
Typische Montagehöhe	1181	1181	1181



KB111-SSRE-INB Koala Kare™ Vertikaler Babywickeltisch für teilweisen Wandeinbau

Matt geschliffene Edelstahloberfläche, Innenausführung aus Polyethylen. Glatter, konkaver Wickeltisch mit Sicherheitsgurten, integriertem Auflagenspender, Windeltaschenhalter und eingepresster Gebrauchsanweisung.

KB111-SSWM-INB Wie KB111-SSRE-INB, jedoch für Aufputzmontage.

	Maßeinheit		Wandöffnung
	KB111-SSRE-INB	KB111-SSWM-INB	KB111-SSRE-INB
Breite	616	565	562
Höhe	1003	902	905
Wandvertiefung	102	n.z.	102
Vorsprung geschlossen	38	133	n.z.
Vorsprung offen	794	889	n.z.
Typische Montagehöhe	1591	1499	



Neu

KB200-00 Koala Kare™ Horizontaler Babywickeltisch für Aufputzmontage

Aus cremefarbenem Polypropylen mit sehr robuster 6-Punktbefestigung, die 91 kg aushält; Biegung über 90° hinaus parkfisch ausgeschossen. Befestigungsteile verborgen; Auflagenspender und Windeltaschenhalter. Auch in grau (-01), granitweiß (-05) und erdfarben (-11).

KB200-00-INB Wie KB200-00, aber gemäß EN-Norm verpackt.

Breite	889
Höhe	565
Vorsprung geschlossen	102
Vorsprung offen	583
Typische Montagehöhe	1124





KB100-00ST-INB
Koala Kare Horizontaler Babywickeltisch mit
Edelstahlflansch für Wandeinbau

Polyäthylen, cremefarben. Glatter, konkaver Wickeltisch mit Sicherheitsgurten, integriertem Auflagenspender, Windeltaschenhalter und eingepresster Gebrauchsanweisung (inkl. Blindenschrift). Auch in grau (-01) und granitweiß (-05).

	Maßeinheit	Wandöffnung
Breite	940	900
Höhe	584	521
Wandvertiefung	n.z.	108
Vorsprung offen	387	n.z.
Typische Montagehöhe	1181	



KB101-00-INB
Koala Kare Vertikaler Babywickeltisch für
Aufputzmontage

Polyäthylen, cremefarben. Glatter, konkaver Wickeltisch mit Sicherheitsgurten, integriertem Auflagenspender, Windeltaschenhalter und eingepresster Gebrauchsanweisung (inkl. Blindenschrift). Auch in grau (-01) und granitweiß (-05).

Breite	559
Höhe	902
Vorsprung geschlossen	133
Vorsprung offen	889
Typische Montagehöhe	1499



KB102-00-INB
Koala Kare Kindersicherheitssitz
für Aufputzmontage

Polyethylen, cremefarben. Montage an Wand oder Toilettentrennwand. Konturierter Sitz mit gemaseter Oberfläche. Sicherheitsgurte, die zur Sicherheit des Kindes über die Schultern und zwischen den Beinen verlaufen.

Breite	311
Höhe	476
Vorsprung geschlossen	143
Vorsprung offen	311
Typische Montagehöhe	Sitzunterseite befindet sich 51 mm über der Unterkante der Trennwandplatte oder 356 mm über dem Fußboden.



KB150-99-INB
Koala Kare Babywickeltische
Auflagen

Einwegauflagen für den Gebrauch mit den oben aufgeführten Babywickeltischen. 343 mm x 457 mm, 3-lagig, biologisch abbaubar, 500 Auflagen pro Packung.



Microban™ antimikrobieller Produktschutz :
Exklusiv für die Koala Baby-Wickeltische.

In allen Koala Baby-Wickeltischen ist die Microban-Technologie integriert, die somit ein inhärenter Bestandteil der Baby-Wickeltische ist. Wenn Mikroben, wie z.B. Bakterien, Schimmel und Mehltau, die Flecken, Gerüche und eine Qualitätsminderung des Produkts verursachen können, mit der Oberfläche der Baby-Wickeltische in Kontakt kommen, durchdringt Microban die Zellwand der Mikroben und zerstört ihre wichtigen Zellfunktionen, sodass sie nicht wirken, wachsen oder sich fortpflanzen können. Microban stellt sicher, dass der hygienische Zustand der Koala Baby-Wickeltische zwischen einzelnen Reinigungsvorgängen besser erhalten bleibt. Siehe Microban Technical Bulletin, TB-12.

Hinweise :

1. Alle Babywickeltische sind mit Stahl-auf-Stahl-Scharnieren mit Befestigungshaltern aus 3,2 mm starkem Stahl ausgestattet.
2. Zulassung nach den folgenden Normen : EN 12221-1/-2 European Standards (nur KB200-INB), ANSI S117.1 Accessible and Usable Buildings and Facilities, ASTM F2285-04 (ehemals ASTM PS125) Standard Consumer Safety Performance Specification for Diaper Changing Tables for Commercial Use, ASTM G21 Antifungal and ASTM G22 Antibacterial Standards, ADA Accessibility Standards für Höhe, Reichweite, Überhang, Betrieb .
3. Alle Modelle der Baby-Wickeltische sind mit integrierten Auflagenspendern ausgerüstet. Auflagen nicht im Lieferumfang enthalten.



Die Cubicle Collection

Zeitlose Eleganz und Funktionalität

Diese Produktserie verleiht jeder Toilette eleganten Stil und trägt zum Wohlbehagen der Gäste bei.

Zeitlose minimalistische Formgebungen, einheitliche Designelemente und stabile Edelstahl Ausführungen sehen gut aus und sind robust und strapazierfähig.



B-543 WC-Papierrollenhalter
Seite 25



B-542 Haken
Seite 30



B-541 Reserve-
Papierrollenhalter
Seite 25



B-544 WC-Bürstengarnitur
Seite 31



B-4288
 Contura-Serie
 WC-Papierrollenhalter
 für mehrere Rollen Aufputzmontage

Edelstahl, matt geschliffen, Spendermechanismus aus Edelstahl. Bündig abschließendes Zylinderschloss. Fasst zwei WC-Papierrollen mit max. 133 mm Durchmesser (1800 Blatt). Reserverolle fällt automatisch nach unten, wenn die untere Rolle verbraucht ist. Diebstahlsichere, robuste, einteilige Spritzgusskunststoff-Spindeln.

Breite	154
Höhe	279
Tiefe	151
Behindertengerechte Montagehöhe	710



B-4388
 Contura-Serie
 WC-Papierrollenhalter für mehrere Rollen,
 Wandeinbau

Edelstahl, matt geschliffen, Spendermechanismus aus Edelstahl. Bündig abschließendes Zylinderschloss. Fasst zwei WC-Papierrollen mit max. 133 mm Durchmesser (1800 Blatt). Reserverolle fällt automatisch nach unten, wenn die untere Rolle verbraucht ist. Diebstahlsichere, robuste Spindeln.

	Artikel	Wandöffnung
Breite	192	159
Höhe	318	286
Tiefe in der Wand	81	83
Vorsprung	70	n.z.
Behindertengerechte Montagehöhe	730	710



B-2888
 Classic-Serie
 WC-Papierrollenhalter für mehrere Rollen,
 Aufputzmontage

Edelstahl, matt geschliffen, Spendermechanismus aus Edelstahl. Tür mit flacher Stirnseite und vorstehendem Zylinderschloss. Fasst zwei WC-Papierrollen mit max. 133 mm Durchmesser (1800 Blatt). Reserverolle fällt automatisch nach unten, wenn die untere Rolle verbraucht ist. Diebstahlsichere, robuste Spindeln.

Breite	154
Höhe	279
Tiefe	151
Behindertengerechte Montagehöhe	710



B-3888
 Classic-Serie
 WC-Papierrollenhalter für mehrere Rollen,
 Wandeinbau

Edelstahl, matt geschliffen, Spendermechanismus aus Edelstahl. Tür mit flacher Stirnseite und vorstehendem Zylinderschloss. Fasst zwei WC-Papierrollen mit max. 133 mm Durchmesser (1800 Blatt). Reserverolle fällt automatisch nach unten, wenn die untere Rolle verbraucht ist. Diebstahlsichere, robuste Spindeln.

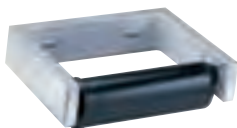
	Artikel	Wandöffnung
Breite	192	159
Höhe	318	286
Tiefe	81	83
Tiefe in der Wand	70	n.z.
Behindertengerechte Montagehöhe	730	710



B-2721
 Classic-Serie
 WC-Faltpapierspender, Aufputzmontage

Edelstahl, matt geschliffen. Tür mit Zylinderschloss; vandalismusresistent. Spendet einfach oder doppelt gefaltetes WC-Papier. Spendet einfach gefaltetes WC-Papiertücher von bis zu 190 mm Länge oder mehr (Falftiefe 95mm+).

	B-2721
Breite	129
Höhe	230
Tiefe	109



B-273
 Classic-Serie
 WC-Papierrollenhalter, Aufputzmontage

Robuster Aluminiumguss, matt geschliffen. Stoßfeste Kunststoffspindeln mit verdeckter Verriegelung. Fasst eine Rolle mit bis zu 152 mm Durchmesser (2000 Blatt). Kontrollierte Abgabe.

	B-273	B-274
Breite	165	318
Höhe	38	38
Tiefe	125	125

B-2730 Wie B-273, jedoch ohne kontrollierte Abgabe.

B-274 Wie B-273, aber fasst zwei Rollen. Kontrollierte Abgabe.

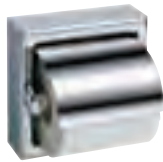
B-2740 Wie B-274, keine kontrollierte Abgabe.



B-386
 Classic-Serie
 WC-Papierrollenhalter für zwei
 Rollen zur Trennwandmontage
 (bedient zwei Toilettenkabinen)

Edelstahl, matt geschliffen. Montage in Trennwände, beidseitig bedienbar. Spendet vier Standard-WC-Rollen mit bis zu 130 mm Durchmesser; zwei pro WC-Kabine. Verchromte Kunststoffspindeln mit robusten Innenfedern.

	Artikel	Trennwand- öffnung
Breite	324	292
Höhe	306	276
Stärke WC-Trennwand	13-51	n.z.
Vorsprung	19-44	n.z.
Behindertengerechte Montagehöhe	718	699



B-6699
 WC-Papierspender mit Haube,
 Aufputzmontage

Edelstahl, hochglanzpoliert. Haube schützt das Papier. Verchromte Kunststoffspindel fasst Rollen mit bis zu 130 mm Durchmesser (1500 Blatt).

B-66997 Wie B-6699, jedoch matt geschliffen.

Breite	157
Höhe	157
Tiefe	121



B-6999
 WC-Papierrollenhalter mit Haube
 für zwei Rollen, Aufputzmontage

Edelstahl, hochglanzpoliert. Hauben schützen das Papier. Verchromte Kunststoffspindel fasst Rollen mit bis zu 130 mm Durchmesser (1500 Blatt).

B-69997 Wie B-6999, jedoch matt geschliffen.

Breite	314
Höhe	157
Tiefe	121



B-699
 WC-Papierrollenhalter mit Haube
 für zwei Rollen, Wandeinbau

Edelstahl, hochglanzpoliert. Hauben schützen das Papier. Verchromte Kunststoffspindel fasst Rollen mit bis zu 130 mm Durchmesser (1500 Blatt).

B-6997 Wie B-699, jedoch matt geschliffen.

	Artikel	Wandöffnung
Breite	313	298
Höhe	157	133
Tiefe in der Wand	48	86
Vorsprung	70	n.z.



B-685
 WC-Papierrollenhalter für Einzelrolle

Edelstahl, hochglanzpoliert. Haltebügel und Montageflansche sind fest miteinander verbunden und bilden eine stabile Einheit. Verchromte Kunststoffspindel fasst Rollen mit bis zu 140 mm Durchmesser (1800 Blatt).

B-6857 Wie B-685, jedoch matt geschliffen.

B-7685 Wie B-685.

B-76857 Wie B-7685, jedoch matt geschliffen.

Breite	184
Höhe	51
Tiefe	100



B-686
 WC-Papierrollenhalter für zwei Rollen

Edelstahl, hochglanzpoliert. Haltebügel und Montageflansche sind fest miteinander verbunden und bilden eine stabile Einheit. Verchromte Kunststoffspindel fasst Rollen mit bis zu 140 mm Durchmesser (1800 Blatt).

B-6867 Wie B-686, jedoch matt geschliffen.

B-7686 Wie B-686.

B-76867 Wie B-7686, jedoch matt geschliffen.

Breite	318
Höhe	51
Tiefe	100



B-541
Cubicle Collection
Reserve-Papierrollenhalter

Edelstahl, matt geschliffen. Aufgeschraubter Flansch verdeckt Grundplatte, ermöglicht die passgenaue Montage an der Wand. Vertikale Stange für eine Rolle mit bis zu 127 mm Durchmesser und einem Kerndurchmesser von 19 mm bis 38 mm. Weitere Informationen auf Seite 22.

Durchmesser der Wandbefestigungsrosette	50
Höhe	202
Tiefe	88



B-543
Cubicle Collection
WC-Papierrollenhalter

Edelstahl, matt geschliffen. Aufgeschraubter Flansch verdeckt Grundplatte, ermöglicht die passgenaue Montage an der Wand. Für Standard-Rollenkerndurchmesser von 19 mm bis 38 mm und 102 mm Breite. Feststellschraube in der Stange verhindert Vandalismus. Weitere Informationen auf Seite 22.

Breite	140
Höhe	115
Tiefe	33



B-27313
Classic-Serie
WC-Papierrollenhalter für drei Rollen

Edelstahl, matt geschliffen. Fasst drei WC-Rollen mit Standard-Rollenkerndurchmesser und einem Durchmesser von bis zu 114 mm. Zusätzliche Rolle fällt automatisch nach unten, wenn die unterste Rolle verbraucht ist.

Breite	117
Höhe	378
Tiefe	127
Behindertengerechte Montagehöhe	710



B-2890
Jumbo-WC-Rollenhalter

Edelstahl, Typ 430, matt geschliffen Mit Federschloss. Spindel kann eine WC-Papierrolle mit Durchmesser von 254 mm und Rollenkerndurchmesser von 76 mm aufnehmen. Konvertierbar für 55 mm und 41 mm Rollenkerndurchmesser. Pulverbeschichtete Grundplatte. Schlitz in Abdeckung zeigt den Papierfüllstand.

Durchmesser	270
Tiefe	114



B-2892
Doppel-Jumbo-WC-Rollenhalter

Edelstahl, matt geschliffen. Mit Zylinderschloss. Spindeln fassen zwei Papierrollen mit 254 mm Durchmesser mit 57 mm Rollenkerndurchmesser; konvertierbar für 76 mm Rollenkerndurchmesser. Schiebepatte gewährt Zugang zu jeweils einer Rolle und ermöglicht einfachen Wechsel zur anderen Rolle. Breiter Sichtschlitz in der Tür. Schnelles Nachfüllen.

Breite	529
Höhe	289
Tiefe	135



283-604
Diebstahlsichere Spindel

Spritzgusskunststoff-Spindel mit verdeckter Verriegelung; diese Funktion ist als Option oder im Austausch erhältlich. Nachdem die Rollen aufgebraucht sind, wird die Spindel mit einem mitgelieferten Spezialschlüssel entfernt.

Für Modelle B-386, B-685, B-686, B-699, B-6699, B-6857, B-6867, B-6997, B-6999, B-7685, B-7686, B-66997, B-69997, B-76857 oder B-76867.

HINWEIS : Diebstahlsichere Spindeln sind an allen Modellen, die die verchromte Kunststoffspindel 283-504 verwenden, auswechselbar.



2733-103
Spindel für Europäische WC-Rollen

HINWEIS : Die Einheiten, die zur kontrollierten Abgabe ausgelegt sind, verwenden die gleiche Spindel wie die ohne dieses Merkmal. Austausch der Spindel verändert nicht Grundcharakter des Artikels (kontrollierte bzw. nicht-kontrollierte Papier-Abgabe).

Für Modelle B-273, B-274, B-2730, B-2740.

- Der Abstand zwischen Wand und Haltestange beträgt 38 mm.
- Hergestellt aus Edelstahlrohren, matt geschliffen, mit 32 und 38 mm Durchmesser; mit verdeckter oder sichtbarer Befestigung.
- Rutschsichere Grifffläche bei allen Serien verfügbar (Stahlnadel-gestrahlt). Bei der Bestellung die Ziffer „.99“ an die Modell-Nr. anhängen.
- Wandungstärke Stange, 1,2 mm stark.
- Stange ist mit Wandbefestigungen fest verschweißt
- Erfüllt die erforderlichen strukturellen Belastungsanforderungen: Haltestangen, die 38 mm Abstand von der Wand haben, können bei ordnungsgemäßem Einbau Lasten von mehr als 408 kg tragen.
- spezielles Befestigungsmaterial als optionales Zubehörteil erhältlich.



Serie	Durchmesser	*Oberfläche
*B-6806	38	Matt geschliffen
*B-5806	32	Matt geschliffen

*Rutschsichere Grifffläche verfügbar (Stahlnadel-gestrahlt). Bei der Bestellung die Ziffer „.99“ an die Modell-Nr. anhängen.

Verdeckte Befestigung

- Klipp-Rosetten decken unsichtbare Befestigung ab.
- Verdeckter Montageflansch, 3 mm stark, Platte aus Edelstahl 51 mm breit x 79 mm hoch, mit Schraubelöchern.
- Klipp-Rosetten : Edelstahl, 0,8 mm stark, matt geschliffen, 83 mm Durchmesser.



B-6806 Gerade Haltestange

Griffstange aus Edelstahl, matt geschliffen, für Badewanne, Dusche oder Toilettenbereich. Klipp-Rosetten.

B-6806.99 Wie B-6806, jedoch rutschfeste Ausführung (Stahlnadel-gestrahlt).

	B-6806	B-6806.99
Durchmesser, Stange	38	38
Länge	305	n.z.
	457	457
	610	610
	762	762
	914	914
	1067	1067
	1219	



B-6861 Horizontale gewinkelte Griffstange

Griffstange aus Edelstahl, matt geschliffen, für den Dusche-Bereich 914mm x 914 mm. Klipp-Rosetten.

B-6861.9-9 Wie B-6861, jedoch rutschfeste Ausführung (Stahlnadel-gestrahlt).

Durchmesser, Stange	38
Breite	403
Länge	784



B-68616 Horizontale gewinkelte Griffstange

Griffstange aus Edelstahl, matt geschliffen, für Badewanne, Dusche oder Toilettenbereich. Klipp-Rosetten.

B-68616.99 Wie B-68616, jedoch rutschfeste Ausführung (Stahlnadel-gestrahlt).

Durchmesser, Stange	38
Breite	610
Länge	914



B-68137 Horizontale gewinkelte Griffstange

Griffstange aus Edelstahl, matt geschliffen, für Badewanne, Dusche oder Toilettenbereich. Klipp-Rosetten.

B-68137.99 Wie B-68137, jedoch rutschfeste Ausführung (Stahlnadel-gestrahlt).

Durchmesser, Stange	38
Breite	914
Länge	1372



B-5806
Gerade Haltestange

Griffstange aus Edelstahl, matt geschliffen, für Badewanne, Dusche oder Toilettenbereich. Klipp-Rosetten.

B-5806.99 Wie 5806, jedoch rutschfeste Ausführung (Stahlnadel-gestrahlt).

Durchmesser, Stange	32
Länge	457
	610
	762
	914
	1067



B-58616
Horizontale gewinkelte Griffstange

Griffstange aus Edelstahl, matt geschliffen, für Badewanne, Dusche oder Toilettenbereich. Klipp-Rosetten.

B-58616.99 Wie B-58616, jedoch rutschfeste Ausführung (Stahlnadel-gestrahlt).

Durchmesser, Stange	32
Breite	610
Länge	914



B-4998
Klappstützgriff

Griffstange aus Edelstahl, matt geschliffen, für Badewanne, Dusche oder Toilettenbereich.

B-4998.99 Wie B-4998, jedoch rutschfeste Ausführung (Stahlnadel-gestrahlt).

Durchmesser, Stange	32
Länge	737



B-5181
Klappsitz für Duschen, rechts-links verwendbar

Sitz besteht aus haltbarem, wasserfestem, elfenbeinfarbenem Phenolharz, 13 mm stark, rechts-links verwendbar. Rahmen und Rohrgestell aus Edelstahl mit automatischer Arretierung. Kann bei ordnungsgemäßer Installation mit bis zu 163 kg belastet werden. Linksseitiger Sitz abgebildet.

Breite	838
Tiefe geschlossen	140
Tiefe offen	567
Typische Montagehöhe	430-485



B-5191
Klappsitz für Duschen

Kompaktausführung. Sitz besteht aus haltbarem, wasserfestem elfenbeinfarbenem Phenolharz, 8 mm stark. Rahmen und Rohrgestell aus Edelstahl 304 mit automatischer Arretierung. Kann bei ordnungsgemäßer Installation mit bis zu 240 kg belastet werden.

Breite	457
Tiefe geschlossen	140
Tiefe offen	402
Typische Montagehöhe	430-485



B-290 Serie Rahmenspiegel

- Einteiliger, gewalzter Winkelrahmen 19 x 19 mm • Edelstahlprofil 304, matt geschliffen • Ecken sind helium-schutzgasgeschweißt, geschliffen und glattpoliert • Abgefaste Rahmenkanten am Spiegel für eine attraktivere Erscheinung • Erstklassiger 6-mm-Glasspiegel; 15 Jahre Garantie auf Silberschicht • Rückwand aus verzinktem Stahl • Spiegel ist mit diebstahlsicherer Befestigung an verdeckter Wandaufhängung befestigt

Modell-Nr.	B	H	Modell-Nr.	B	H
B-290 1830	46cm	76cm	B-290 2448	61cm	122cm
B-290 1836	46cm	91cm	B-290 2460	61cm	152cm
B-290 2430	61cm	76cm	B-290 2472	61cm	183cm
B-290 2436	61cm	91cm			

B-292 Serie Rahmenspiegel mit Ablage

- Gleicher Spiegel wie B-290 Serie • Ablage aus Edelstahl 304, matt geschliffen • Ablage ist 127 mm tief; verfügt vorne und an den Seiten über 19-mm-Verstärkungsanten; vordere Verstärkungskante ist zur Verstärkung und Sicherheit zusätzlich umgebördelt • Ecken sind helium-schutzgasgeschweißt, geschliffen und glattpoliert

Modell-Nr.	B	H	Modell-Nr.	B	H
B-292 1830	46cm	76cm	B-292 2436	61 cm	91 cm
B-292 1836	46cm	91cm			

Bestellung von Spiegel-Sondergrößen B-290 und B-292 Serie

B-290 Maximale Größe des einteiligen Spiegels : 366 x 183 cm. Maximal verfügbare Rahmengröße : 457 x 183 cm mit zwei Glasplatten.

B-292 Maximal verfügbare Rahmengröße : 244 x 183 cm mit einer Glasplatte. Maximale Größe der Ablage : 244 cm einteilig.

Zur Spezifizierung von Abmessungen werden die Seriennummern gefolgt von Breite und Höhe in Zoll angegeben.



B-165 Serie Spiegel mit U-Profilrahmen

- Einteiliger, 13 x 13 x 13 mm U-Profilrahmen aus einem Stück • Edelstahl 430, hochglanzpoliert • mit Gehrungskanten • Rahmenschrauben ermöglichen einfachen Spiegelaustausch • 6-mm-Glasspiegel; 15 Jahre Garantie auf Silberschicht • Rückwand aus verzinktem Stahl • Spiegel ist mit diebstahlsicherer Befestigung an verdeckter Wandaufhängung befestigt

Modell-Nr.	B	H	Modell-Nr.	B	H
B-165 1824	46cm	61cm	B-165 2448	61cm	122cm
B-165 1830	46cm	76cm	B-165 2460	61cm	152cm
B-165 1836	46cm	91cm	B-165 4836	122cm	91cm
B-165 2430	61cm	76cm			
B-165 2436	61cm	91cm			

Bestellung von Spiegel-Sondergrößen, B-165 Serie

Maximale Spiegelgröße : 183 x 152 cm. Zur Spezifizierung von Abmessungen werden die Seriennummern gefolgt von Breite und Höhe in Zoll angegeben.

B-166 Serie U-Profilrahmenspiegel mit Ablage

- Gleicher Spiegel wie B-165 Serie, • Ablage aus matt geschliffenem Edelstahl • Ablage ist 127 mm tief und verfügt vorne und an den Seiten über 10-mm-Verstärkungsanten; vordere Verstärkungskante ist zur Verstärkung und Sicherheit zusätzlich umgebördelt

Modell-Nr.	B	H	Modell-Nr.	B	H
B-166 1824	46cm	61cm	B-166 1836	46cm	91cm
B-166 1830	46cm	76cm	B-166 2436	61cm	91cm

Bestellung von Spiegel-Sondergrößen, B-166 Serie

Maximale Spiegelgröße : 61 x 152 cm. Maximale Ablagenlänge : 61 cm.

Zur Spezifizierung von Abmessungen werden die Seriennummern gefolgt von Breite und Höhe in Zoll angegeben.





B-2908 Serie

B-1658 Serie

Standardgrößen-ESG-Spiegel

ESG-Spiegel wurden für stark frequentierte, nicht vor mutwilligen Beschädigungen geschützte Toiletten in Stadien, Freizeiteinrichtungen im Freien und unbeaufsichtigten Einrichtungen wie Parks und Autoraststätten entwickelt.

Die ESG-Spiegel sind bruchsicher und bieten Sicherheit vor Glassplittern. Bobrick verwendet ESG-Spiegel von höchster Qualität.

B-2908 Serie

ESG-Spiegel - Rahmenspiegel in Standardgröße

- Gleicher Rahmen wie bei Serie B-290 • 6-mm-Hartglasspiegel

Modell-Nr.	B	H
B-2908 1830	46cm	76cm
B-2908 1836	46cm	91cm
B-2908 2436	61cm	91cm

B-1658 Serie

ESG-Spiegel mit U-Profilrahmen in Standardgröße

- Gleicher Rahmen wie in Serie B-165 • 6-mm-Hartglasspiegel

Modell-Nr.	B	H
B-1658 1830	46cm	76cm
B-1658 2436	61cm	91cm



B-293

B-294

B-293 Serie

Festinstallierte Kippspiegel

Bieten gute Sicht für Rollstuhlfahrer. Rahmen aus Edelstahl, matt geschliffen. Die abgefasten Rahmenkanten liegen eng am Spiegel an; Passung ohne Spalt ist sehr attraktiv und bietet Sicherheit beim Reinigen des Spiegels. Erstklassiger 6-mm-Glasspiegel, elektrolytisch verkupfert. Spiegel steht oben 102 mm und unten 25 mm konisch von der Wand vor.

Modell-Nr.	B	H	Modell-Nr.	B	H
B-293 1630	41cm	76cm	B-293 1836	46cm	91cm
B-293 1830	46cm	76cm	B-293 2436	61cm	91cm

Bestellung von Spiegel-Sondergrößen, B-293 Serie

Maximale Spiegelgröße : 91 x 122 cm.

B-294 Serie

Winkelrahmen-Kippspiegel in zwei Stellungen

Der Spiegel kann für die Benutzung durch Rollstuhlpatienten nach vorne und danach in die vertikale Stellung zurückgekippt werden. Profilrahmen 19 x 19 mm, Edelstahl, matt geschliffen. Die abgefasten Rahmenkanten liegen eng am Spiegel an; Passung ohne Spalt ist sehr attraktiv und bietet Sicherheit beim Reinigen des Spiegels. Erstklassiger 6-mm-Glasspiegel, elektrolytisch verkupfert. Spiegeloberkante kann 178 mm von der Wand weggeneigt werden, verfügt über automatische Arretierung; Spiegelunterkante ist mit einem Edelstahl-Stangenscharnier über die gesamte Spiegelbreite an der Wand befestigt.

Modell-Nr.	B	H
B-294 1630	41 cm	76 cm

Bestellung von Spiegel-Sondergrößen, B-294 Serie

Maximale Spiegelgröße : 61 x 91 cm.

Spiegelflächen auf Sonderbestellung

Spiegel aus poliertem Edelstahl, haben eine andere Farbe und Spiegelwirkung als Standardglasspiegel. Eine leichte Verzerrung ist normal und berechtigt nicht zur Rückgabe des Spiegels.

Polierter Edelstahl

B-1656 Serie Spiegel (maximal 183 x 61 cm)

B-2906 Serie Spiegel (maximal 183 x 61 cm)

ESG

B-1658 Serie Spiegel (maximal 183 x 122 cm)

B-2908 Serie Spiegel (maximal 305 x 122 cm)

VSG

B-1659 Serie Spiegel (maximal 183 x 122 cm)

B-2909 Serie Spiegel (maximal 245 x 122 cm)

Hinweise :

1. Zur Spezifizierung von Spiegeln werden die Artikelnummern gefolgt von Breite und Höhe in cm angegeben.
2. Rahmenspiegel werden unter Angabe des Außenmaßes gefertigt, wie in allen Spiegeltabellen auf Seite 28 und 29 angegeben.
3. In den Außenmaßen der Spiegel-/Ablagemodelle ist die Ablage berücksichtigt.
4. Rahmenspiegel müssen mit den bestellten Breiten- und Höhenmaßen installiert werden.
5. Spiegelerückwand und Wandaufhängung können nicht vertauscht werden, um Breiten- und Höhenmaß zu vertauschen.
6. Über dem Spiegel mindestens 19 mm und auf jeder Seite 25 mm Freiraum für die Wandaufhängung lassen.



B-297 Arzneimittelschrank für Aufputzmontage

Zwei festmontierte Regale mit weißem Emaillier-Schmelzgehäuse. Spiegel: Erstklassige Qualität, 3 mm Glass elektrolytisch verkupfert Tür mit emailliertem Stahl-Stangenscharnier und Magnetverschluss.

B-397 Arzneimittelschrank für **Wandeinbau** Wie B-297 für Wandeinbau. Drei verstellbare Kunststoffregale.

	B-297	Artikel B-397	Wandöffnung B-397
Breite	359	403	356
Höhe	514	657	600
Tiefe	95	83	89
Vorsprung	n.z.	25	n.z.
Behindertengerechte Montagehöhe	1525	1665	1640



B-299 Arzneimittelschrank für Aufputzmontage

Edelstahl, matt geschliffen. Spiegel: 6-mm-Glasspiegel, elektrolytisch verkupfert. 15 Jahre Garantie auf Silberschicht. Tür mit Edelstahl-Stangenscharnier über die gesamte Länge, Magnetverschluss und Seil-Türanschlagbegrenzer. Vier verstellbare Regale aus Edelstahl. Schrank kann für rechts- oder linksseitige Türanbringung umgedreht werden.

B-398 Arzneimittelschrank für **Wandeinbau** Wie B-299 für Wandeinbau.

	Artikel B-299	Artikel B-398	Wandöffnung B-398
Breite	432	432	387
Höhe	683	683	648
Tiefe	127	87	92
Vorsprung	n.z.	45	n.z.
Behindertengerechte Montagehöhe	1690	1690	1675



B-8397 Gesichtstuchspender für Aufputzmontage

Gehäuse aus Edelstahl, matt geschliffen. Verdeckter Spermechanismus; mit mitgeliefertem Schlüssel zu öffnen. Verdeckte Wandplatte aus Edelstahl, 0,8 mm stark. 260 mm breit, 132 mm hoch; steht 57 mm von der Wand ab. Fasst eine Packung mit 100 zweilagigen Tüchern (Nicht im Lieferumfang enthalten).



B-542 Haken, „Cubicle Collection“

Edelstahl, matt geschliffen. Verschraubte Abdeckrosette, Ø 50 mm, Tiefe 33 mm. Weitere Informationen auf Seite 22.



B-672 Doppellhaken

Edelstahl, hochglanzpoliert. Konturiertes 102 mm breites Profil bildet Haken. Abdeckrosette: 51 x 51 mm. Tiefe 59 mm.

B-6727 Wie B-672, jedoch matt geschliffen.

B-7672 Wie B-672. Tiefe 49 mm

B-76727 Wie B-7672, jedoch matt geschliffen.



B-682 Hut- und Mantelhaken

Edelstahl, hochglanzpoliert. Abdeckrosette: 51 x 51 mm. Haken 25 mm breit, 165 mm hoch; Tiefe 80 mm von der Wand ab.

B-6827 Wie B-682, jedoch matt geschliffen.



B-677
Haken

Edelstahl, hochglanzpoliert. Abdeckrosette : 51 x 51 mm. Tiefe 86 mm.

B-6777 Wie B-677, jedoch matt geschliffen.



B-211
Robuster Haken mit sichtbarer Montage

Messingguss aus einem Stück, vernickelt, matt geschliffen. Mit drei sichtbaren, angesenkten Befestigungsschraublöchern. 70 mm Durchmesser, Tiefe 87 mm. Für eine Belastung (Zug nach unten) von bis zu 136 kg geeignet.

B-2116 Wie B-211, jedoch mit drei verdeckten Befestigungsschraublöchern. Befestigung an der Wandplatte mit drei Stellschrauben aus Edelstahl für die diebstahlsichere Montage.



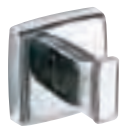
B-212
Haken mit Stopper

Massiver Aluminiumguss, matt geschliffen. Gummi-Stopper. 38 mm breit, 51 mm hoch; Tiefe 95 mm.



B-233
Haken

Edelstahl, 3,2 mm stark, matt geschliffen. 32 mm breit, 57 mm hoch; Tiefe 29 mm.



B-670
Haken

Edelstahl, hochglanzpoliert. Abdeckrosette : 51 x 51 mm. Haken : 13 mm breit, Tiefe 51 mm.

B-6707 Wie B-670, jedoch matt geschliffen.



B-671
Mantelhaken, Aufputzmontage

Edelstahl, hochglanzpoliert. Abdeckrosette : 51 x 51 mm. Tiefe 51 mm.

B-6717 Wie B-671, jedoch matt geschliffen.

B-7671 Wie B-671. Tiefe 41 mm.

B-76717 Wie B-7671, jedoch matt geschliffen.



B-287
Klappablage

Edelstahl matt geschliffen. Einfache Installation an Toilettentrennwänden oder Wänden. Herunterklappbare Ablage wird bei Nichtbenutzung gegen die Wand hochgeklappt. Kann bei ordnungsgemäßer Installation mit bis zu 45 kg belastet werden. 146 mm breit, 368 mm lang.



B-544
WC-Bürstengarnitur, „Cubicle Collection“

Edelstahl, matt geschliffen. Vandalismushemmende Befestigung. Griff aus Edelstahl mit Nylon-Bürstenkopf. Abtropfbehälter. Gesamthöhe 403 mm; Tiefe 103 mm. Weitere Informationen auf Seite 22.



B-687
Türstopper

Edelstahl, hochglanzpoliert. Abdeckrosette : 51 x 51 mm. Schwarzer Nylon-Stopper mit schwarzem Neoprenpuffer. Tiefe 54 mm.



B-674
Handtuchstange

Edelstahl, hochglanzpoliert. Runde Handtuchstange, 19 mm Durchmesser. Erhältlich in den Längen 457 mm und 610 mm. Tiefe 83 mm.

B-6747 Wie B-674, jedoch matt geschliffen. 610 mm lang.



B-676
Handtuchablage mit Handtuchstange

Ablage ist 159 mm tief und besteht aus vier 8-mm-Vierkantprofilrohren, die fest in den Stützarmen montiert sind. 8-mm-Handtuchstange unter der Ablage. 610 mm breit. Tiefe 216 mm.



B-683
Ablage für Aufputzmontage

Edelstahl, hochglanzpoliert. 610 mm breit. Ablage 121 mm tief, Tiefe 146 mm. Kanten gerundet.



B-673
Handtuchstange

Edelstahl, hochglanzpoliert. 19-mm-Vierkantprofil-Handtuchstange. Erhältlich in den Längen 457 mm und 610 mm. Tiefe 83 mm.

B-6737 Wie B-673, jedoch matt geschliffen. 610 mm lang.



B-681
Seifenschale und Handtuchstange

Edelstahl, hochglanzpoliert. Gezogene, einteilige Seifenschale, mit Halter verschweißt. Mit zwei Rippen zur sicheren Ablage des Seifenstücks, zwei Abflußlöchern. 19-mm-Vierkantprofilstange, 216 mm lang. Einheit 305 mm breit, 51 mm hoch; Tiefe 86 mm.



B-4390
Robuste Seifenschale mit Griff
für Wandeinbau

Edelstahl, matt geschliffen. incl. Bestigungsmaterial für Leichtbauwände.

B-4380 Wie B-4390, jedoch ohne Haltegriff.

	Maßeinheit	Wandöffnung
Breite	183	152
Höhe	127	102
Tiefe in der Wand	67	102
Vorsprung	37	n.z.



B-680
Seifenschale

Edelstahl, hochglanzpoliert. Gezogene, einteilige Seifenschale, mit Halter verschweißt. Mit zwei Rippen zur sicheren Ablage des Seifenstücks, zwei Ablauflöchern. 114 mm breit, 51 mm hoch; Tiefe 86 mm.

B-6807 Wie B-680, jedoch matt geschliffen.



B-6047
Classic-Serie
Extra robuste Duschvorhangstange

Stange und Flansche aus Edelstahl matt geschliffen. 1,2 mm Wandungsstärke, 32 mm Durchmesser. Abdeckrosette : 64x64 mm. Verfügbar in den Längen 914 mm, 1219 mm, 1524 mm, 1829 mm.



B-6107
Classic-Serie
Extra robuste Duschvorhangstange

Edelstahl, matt geschliffen. 1,0 mm Wandungsstärke, 25 mm Durchmesser. Abdeckrosette : 64x64 mm. Verfügbar in den Längen 914 mm, 1219 mm, 1524 mm, 1829 mm.



B-207
Classic-Serie
Duschvorhangstange
mit verdeckter Befestigung

Stange aus Edelstahl, matt geschliffen, 1,0 mm Wandungsstärke, 25 mm Durchmesser. Abdeckrosette : 35 mm Durchmesser, verchromter Kunststoff, hochglanzpoliert; Montage auf verdeckten Wandplatten. Verfügbar in den Längen 914 mm, 1219 mm, 1524 mm, 1829 mm.



204-2
Vinyl-Duschvorhang

Opakes, mattweißes Vinyl, 0,2 mm stark, enthält antibakterielle und flammenhemmende Zusätze. Vernickelte Messingösen entlang des oberen Randes. Unterkante und Seiten eingefasst. Duschvorhang 1067 mm breit, 1829 mm hoch. 7 Vorhanghaken erforderlich, nicht im Lieferumfang enthalten.

204-3 Wie 204-2, jedoch Vorhang ist 1778 mm breit und 1829 mm hoch. 12 Vorhanghaken erforderlich.

204-1 Haken für Duschvorhänge Edelstahl für Duschstangen mit Durchmesser von 25 mm and 32 mm.



B-3541
Hygienebeutelspender
für Aufputzmontage

Edelstahl, matt geschliffen. Mit verdecktem Schließmechanismus. Verdeckte Wandplatte aus Edelstahl, 0,8 mm stark. Nimmt eine Packung mit 25 Kunststoffbeuteln auf. Beutel nicht im Lieferumfang enthalten.

Breite	95
Höhe	105
Tiefe	25



B-270
Contura-Serie
Damenbinden-Abfallbehälter
für Aufputzmontage

Edelstahl, matt geschliffen. Tiefgezogener Deckel; mit Stängenscharnier aus Edelstahl über die gesamte Länge am Gehäuse befestigt. 3,8 L.

Breite	191
Höhe	254
Tiefe	97



B-4354
Contura-Serie
Damenbinden-Abfallbehälter
für Trennwandmontage

Edelstahl, matt geschliffen. Montage in WC-Trennwände, beidseitig bedienbar. Selbstschließende Türen; zum Entleeren des Behälters auf beiden Seiten herunterklappbar. Herausnehmbarer, leckdichter Kunststoff-Abfallbehälter mit 2,7 L Füllmenge.

	Artikel	Trennwand- öffnung
Breite	324	286
Höhe	279	241
Dicke der Trennwand	13-32	n.z.
Vorsprung	38	n.z.



B-4353
Contura-Serie
Damenbinden-Abfallbehälter
für Wandeinbau

Edelstahl, matt geschliffen. Selbstschließende Tür; zum Entleeren des Behälters herunterklappbar. Mit herausnehmbarem, leckdichtem Kunststoff-Abfallbehälter mit 4,5 L Füllmenge.

	Artikel	Wandöffnung
Breite	324	286
Höhe	279	241
Tiefe in der Wand	100	102
Vorsprung	37	n.z.



B-35303
TrimLine-Serie
Damenbinden-Abfallbehälter
für Wandeinbau

Edelstahl, matt geschliffen. Tür mit verdecktem Scharnier. Selbstschließende Klappe deckt die Einwurfföffnung ab. Herausnehmbarer, leckdichter Kunststoff-Abfallbehälter mit 4,5 L Füllmenge.

	Artikel	Wandöffnung
Breite	330	292
Höhe	481	438
Tiefe in der Wand	92	95
Vorsprung	14	n.z.



B-254
Classic-Serie
Damenbinden-Abfallbehälter
für Aufputzmontage

Edelstahl, matt geschliffen. Tür mit Zylinderschloss. Selbstschließende Klappe deckt die Einwurfföffnung ab. Herausnehmbarer, leckdichter Kunststoff-Abfallbehälter mit 4,5 L Füllmenge.

Breite	271
Höhe	384
Tiefe	103



B-353
Classic-Serie
Damenbinden-Abfallbehälter
für Wandeinbau

Edelstahl, matt geschliffen. Nahtloser, abgefaster Rahmen. Tür mit Zylinderschloss. Selbstschließende Klappe deckt die Einwurföffnung ab. Herausnehmbarer, leckdichter Kunststoff-Abfallbehälter mit 4,5 L Füllmenge.

	Artikel Wandöffnung	
Breite	324	279
Höhe	437	397
Tiefe in der Wand	100	102
Vorsprung	3	n.z.



B-354
Classic-Serie
Damenbinden-Abfallbehälter
für Trennwandmontage

Edelstahl, matt geschliffen. Montage in Trennwände, beidseitig bedienbar. Selbstschließende Klappen decken Einwurföffnungen auf beiden Seiten ab. Herausnehmbarer, leckdichter Kunststoff-Abfallbehälter mit 4,6 L Füllmenge.

	Artikel	Trennwand- öffnung
Breite	324	279
Höhe	437	394
Dicke der Trennwand	13-32	n.z.
Vorsprung	71-90	n.z.

Produktgarantien

Die folgenden Bobrick-Produkte werden bei normalem Gebrauch ab dem Kaufdatum für die unten angeführten Fristen auf Fertigungs- und Materialmängel garantiert. (Rost und Entfärbung von Edelstahlteilen auf Grund von Umgebungseinflüssen und/oder Chemikalien werden nicht als Fertigungs- oder Materialmängel angesehen und es gibt daher keine ausdrückliche oder stillschweigend angenommene Garantie für solche Zustände. Nehmen Sie bitte Bezug auf die Bobrick-Veröffentlichung TB-21, „Effektive Methoden zum Reinigen von Edelstahl“.)

Waschraumzubehör/Seifenspender	Beschränkte Garantie
Contura-Serie Waschraumzubehör	3 Jahre
Seifenspender Serien B-306, B-4063, B-4112, B-822	3 Jahre

Für die folgenden Bobrick-Spiegel wird die Silberschicht ab dem Kaufdatum für die unten angegebenen Fristen garantiert :

Spiegel	Beschränkte Garantie
Serien B-290, B-2908, B-292	15 Jahre
Serien B-165, B-1658, B-166	15 Jahre

Die folgenden Bobrick-Händetrockner werden bei normalem Gebrauch ab dem Kaufdatum für die unten angeführten Fristen auf Fertigungs- und Materialmängel garantiert.

Händetrockner	Beschränkte Garantie
AirCraft Trockner B-700, B-750.	Motorbürsten für 3 Jahre; alle anderen Teile
Eclipse Trockner B-740, B-748	
TrimLine-Serie Trockner B-7120, B-7128	für 10 Jahre.
Elan B-715, B-715E	5 Jahre
Compac B-710, B-710E	1 Jahr

Die folgenden Koala Kare®-Produkte werden bei normalem Gebrauch ab dem Kaufdatum für die unten angeführten Fristen auf Fertigungs- und Materialmängel garantiert. Die Austauschrichtlinien für mutwillige Zerstörung ab dem Kaufdatum sind ebenfalls unten angeführt :

Koala Kare® Produkte	Beschränkte Garantie
Babywickeltische KB100-ST-INB, KB101-INB, KB110-SSRE-INB, KB110-SSWM-INB, KB111-SSWM-INB, KB111-SSRE-INB, KB200-INB	5 Jahre
Kindersicherheitssitz KB102-INB	5 Jahre

Andere Produkte

Oben nicht angeführtes Bobrick-Waschraumzubehör wird bei normalem Gebrauch ab dem Kaufdatum für ein Jahr auf Fertigungs- und Materialmängel garantiert. (Rost und Entfärbung von Edelstahlteilen auf Grund von Umgebungseinflüssen und/oder Chemikalien werden nicht als Fertigungs- oder Materialmängel angesehen und es gibt daher keine ausdrückliche oder stillschweigend angenommene Garantie für solche Zustände. Nehmen Sie bitte Bezug auf die Bobrick-Veröffentlichung TB-21, „Effektive Methoden zum Reinigen von Edelstahl“).

Produktgarantien

Garantieeinschränkungen

In allen Fällen ist die ausschließliche Abhilfe des Käufers, im alleinigen Ermessen von Bobrick, die Reparatur oder der Ersatz der defekten Produkte oder Teile, die unter die Garantie fallen. Bobrick übernimmt außerdem die Kosten für die Rücksendung der defekten Produkte oder Teile an Bobrick. Die von Bobrick zuvor genannten Garantien schließen Schäden, die auf Vandalismus zurückzuführen sind, aus. Es sind keine anderen Rechtsmittel (einschließlich, aber nicht begrenzt auf Kosten für Arbeit vor Ort, Einnahmementgang, Gewinnausfall oder Verletzungen bzw. Sachschäden sowie Neben- und Folgeschäden) verfügbar.

Patente

Bestimmte Bobrick-Produkte sind in einigen Ländern weltweit unter einer oder mehreren der folgenden Patentnummern geschützt : **Australien** : 325470; **China** : ZL200930004164.1; **Europa** : 1114637-0001, 1114367-0002; **Frankreich** : 926706, 916396, 322840-45; **Deutschland** : M9303824.0, M9207892.3, M9207590.8, M9207589.4, M9203131.5, M9203130.7, M9106618.2; **Hongkong** : 9700489.1, 9700488, 9700487.7, 9700486.5; **Italien** : 67001, 66879, 66877, 64502; 64352, 64351; **Mexiko** : 6270; **Singapur** : DU2003/563, DU2003/562/I, DU2003/11/B, DU2003/10/F; **Spanien** : 130441/0, 129187/4, 129186/6; **Schweiz** : 119685; **Taiwan** : D136662; **Großbritannien/Nordirland** : 2026406, 2026405, 2026390, 2022641, 2022640, 2003959, 2003958. Andere Patente sind angemeldet.

Marken

- Bobrick ist als Marke in den USA beim United States Patent and Trademark Office (Patent- und Markenamt) sowie in mehreren anderen Ländern eingetragen.
- Koala Kare ist als Marke in den USA beim United States Patent and Trademark Office sowie in mehreren anderen Ländern eingetragen.
- MICROBAN ist als Marke in den USA beim United States Patent and Trademark Office sowie in zahlreichen anderen Ländern eingetragen.
- Die restlichen Bobrick-Marken sind bei den Patent- und Markenämtern der USA und Kanadas und mehrerer anderer Länder eingetragen.

Fotolizenzen:

Foto des Wynn Macau Resort verwendet gemäß der Creative Commons Attribution 3.0 Unported Lizenz. Foto des Abu Dhabi International Airport mit freundlicher Genehmigung von Mnmogueira in en.wikipedia; verwendet gemäß der Creative Commons Attribution-Share Alike 2.5 Generic License. Foto des Hong Kong Convention and Exhibition Centre verwendet gemäß GNU Free Documentation License, Version 1.2. Foto der O2 World Berlin verwendet gemäß GNU Free Documentation License, Version 1.2.

Die Abbildungen und Beschreibungen in diesem Katalog beziehen sich auf Produkte, wie sie zu dem in diesem Katalog angegebenen Datum hergestellt wurden. Der Hersteller behält sich das Recht vor, von Zeit zu Zeit Änderungen und Verbesserungen im Entwurf und in den Abmessungen vorzunehmen. Katalog-Nr. IWAG11.GM. Feb 2011. © 2011 Bobrick Washroom Equipment, Inc. Gedruckt in den U.S.A.

Bobrick International

	☎	📠	✉	🌐
Global HQ	+1.818.764.1000	+1.818.503.9941	international@bobrick.com	www.bobrick.com
Australien	1800.353158	1800.221926	international@bobrick.com	www.bobrick.com.au
Deutschland	0800.79.00.456	0800.79.00.789	info@bobrick.de	www.bobrick.de
Großbritannien/ Nordirland:	+44 (0)20 8366 1771	+44 (0)20 8363 5794	uksales@bobrick.com	www.bobrick.co.uk

