

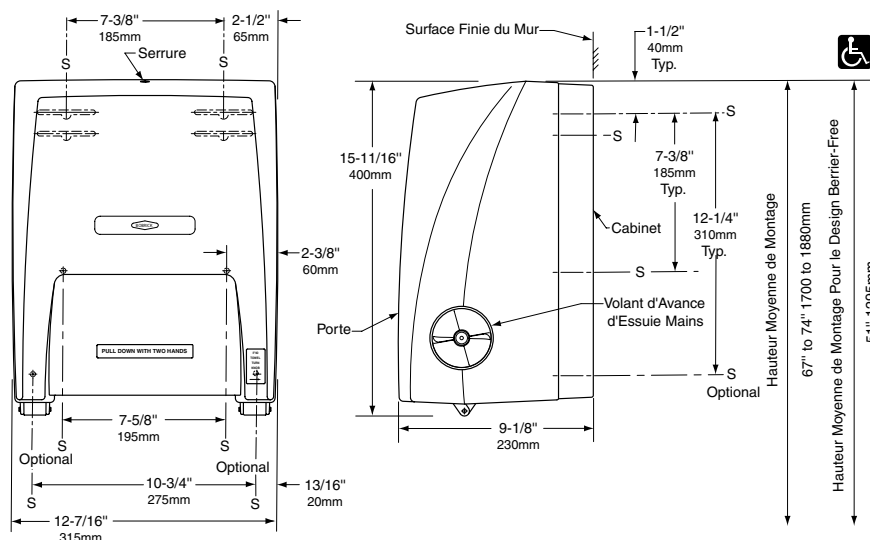


DISTRIBUTEUR D'ESSUIE-MAINS EN PAPIER À MONTER EN APPLIQUE

B-72860



Breveté



COMPOSITION:

Porte et cage — Matériaux en résine, durables et à résistance élevée aux chocs. La porte gris foncé translucide et aux surfaces apparentes d'un fini très brillant, est fixée à la cage gris clair par des broches de charnière en acier inoxydable à la partie inférieure et une serrure à clé à la partie supérieure. Il est possible d'ouvrir la porte à l'aide des clés amovibles ou permanentes fournies. Clé à pression permanente supplémentaire fournie pour utilisation dans les installations non exposées au vandalisme.

Mécanisme d'essuie-mains en papier — Matériaux en résine, durables et à résistance élevée aux chocs. Contient des rouleaux à mandrin standard jusqu'à 8 po (205 mm) de largeur et 8 po (205mm) de diamètre. Permet de distribuer par tirage des essuie-mains de 12 po (300mm) de longueur. Contient jusqu'à 3-1/2 po (90mm) de diamètre de rouleau souche avec transfert automatique au rouleau entier.

FONCTIONNEMENT:

Le mécanisme de distribution sans levier permet de distribuer doucement et silencieusement par tirage des essuie-mains de 12 po (300mm) de longueur. L'utilisateur ne touche que le papier. Le volant d'avance d'essuie-mains en papier externe disponible pour le remplissage du distributeur et pour faire avancer le papier lorsque l'introduction du papier à travers le distributeur s'avère nécessaire. Le transfert automatique distribue le rouleau souche avant d'entamer le nouveau. Lorsque le rouleau souche est épuisé, l'avancement de la roue d'alimentation en essuie-mains permet la distribution du rouleau principal sans l'ouverture du distributeur. Satisfaisant aux normes d'aménagement pour accès facile (y compris la norme ADAAG, aux États-Unis), le distributeur contient jusqu'à 8 po (205mm) de largeur, 8 po (205mm) de diamètre de rouleau d'essuie-mains non perforés et distribue avec une force de moins de 5 livres (22,2 N).

INSTALLATION:

Monter l'unité au mur, à l'aide des quatre vis à tôle fournies par le fabricant, aux points désignés par un S. Les emplacements de vis de montage sont disponibles en option, au gré de l'installateur. Un gabarit de montage est disponible sur l'extérieur de l'extrémité du carton. Pour le plâtre ou une autre cloisons sèches, prévoir un fond de clouage dissimulé, conformément au code de construction local et fixer ensuite l'unité à l'aide des vis à tôle. Pour toute autre surface, utiliser les ancrages au mur, fournis par le fabricant, pour des vis à tôle, ou prévoir des boulons à ailettes ou des coquilles d'expansion (non livrés) de 1/8 po (3mm) pour utilisation avec les vis à métal.

SPÉCIFICATIONS:

Le distributeur d'essuie-mains en papier à monter en applique a une porte en résine gris foncé translucide, durable et à résistance élevée aux chocs; les surfaces apparentes ont un fini très brillant et une cage en résine gris clair, durable, à résistance élevée aux chocs avec un fini mat. La porte est fixée à la cage à l'aide de deux broches de charnière en acier inoxydable et une serrure clavetée. La porte a une serrure qui s'ouvre à l'aide d'une clé amovible ou permanente. Le mécanisme d'essuie-mains retient jusqu'à 8 po (205mm) de largeur, 8 po (205mm) de diamètre de rouleau d'essuie-mains non perforés. Le mécanisme de tirage sans levier distribue des essuie-mains d'une longueur de 12 po (300mm) par tirage. L'utilisateur ne touche que le papier. Le transfert automatique permet de distribuer un rouleau souche jusqu'à 3-1/2 po (90mm) de diamètre avant que la distribution du nouveau ne commence. Muni d'un pignon d'alimentation en papier pour le remplissage du distributeur et pour faire avancer le papier lorsque l'introduction du papier à travers le distributeur s'avère nécessaire. Satisfaisant aux normes d'aménagement pour accès facile (y compris la norme ADAAG, aux États-Unis), les essuie-mains sont distribués avec un effort de traction de moins de 5 livres (22,2 N).

Le distributeur d'essuie-mains en papier à monter en applique correspond au modèle B-72860 de Bobrick Washroom Equipment, Inc., Clifton Park, New York; Jackson, Tennessee; Los Angeles, Californie; de Bobrick Washroom Equipment Company, Scarborough, Ontario; de Bobrick Washroom Equipment Pty. Ltd., Australie et de Bobrick Washroom Equipment Limited, Royaume-Uni.