

Instalación:



1. Coloque la junta de goma sobre el agujero de instalación para alinearla con el perfil del dispensador.



2. Inserte el vástago con el tubo y todos los cables de fibra óptica con cuidado a través del agujero de instalación.



3. Instale la arandela de presión en el vástago, desde la parte inferior del mostrador.

NOTA: Es posible que el diámetro exterior de la tuerca de instalación deba ser taladrado si el espacio debajo del mostrador es estrecho.



4. Enrosque la tuerca en el vástago. Las costillas en la tuerca deben apuntar hacia arriba. Una vez que pase por las dos juntas tóricas rojas la tuerca dejará de enhebrarse automáticamente.



5. Conecte el tubo a la parte superior de la lengüeta de la Carcasa del Pico de Pato.

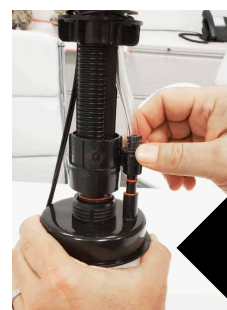


6. La tapa de la botella solo se puede colocar de una manera.

La sección plana en el vástago debe alinearse con la sección plana en la tapa de la botella.



7. Gire la botella hacia adelante y hacia atrás para alinear la sección plana del vástago con la sección plana de la botella.



8. Empuje el ensamblaje de la botella hacia arriba y hacia atrás, mientras también empuja la carcasa del pico de pato en el orificio del poste en la parte de la botella.



Inserte la boquilla sobre el vástago hasta que se detenga. Las juntas tóricas rojas deben estar dentro de la boquilla de la botella.



9. Mientras empuja la boquilla hacia arriba, empuje la tuerca de seguridad sobre el vástago y las roscas de la tapa de la botella.

NOTA: Después de ensamblar, sostenga el vástago y empuje la botella hacia adelante y hacia atrás y tire hacia abajo para asegurarse de que esté bien apretado. Si esto no funciona, repita los pasos 7 y 8.

NOTA: Tire de la tubería en el armazón del pico de pato hacia abajo, desde debajo del mostrador para enderezar la tubería.



10. Inserte la punta del conector del cable de fibra óptica en el fondo de la carcasa. La función de cierre en la punta del conector asegura que los cables de fibra óptica estén localizados correctamente.

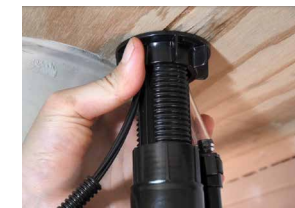


11. Enrosque la tuerca del cable de fibra óptica en el puerto de conexión y apriete completamente.



12. Coloque la cubierta para los cables de fibra óptica para protegerlos.

NOTA: No doble ni retuerza los cables de fibra óptica.

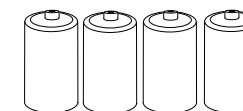


13. Alinee el ensamblaje superior sobre el mostrador en la posición deseada y apriete la tuerca de seguridad contra la parte inferior del mostrador hasta que el ensamblaje superior no gire. Cerciórese que los cables de fibra óptica no se encuentren atrapados entre la parte inferior del mostrador y la parte superior de la tuerca de instalación. Consulte los pasos 3 y 4.



14. Instale la caja de baterías en la pared más cercana al dispensador. Los herrajes para el montaje se encuentran dentro de la caja.

*La tapa redonda sobre el enchufe no es requerida para este modelo, retírela antes de conectar en el puerto.



15. Coloque las 4 baterías alcalinas tipo "D".



16. Conecte el cable de la caja de baterías en la base del alojamiento inferior.

Lista de Piezas de Repuesto

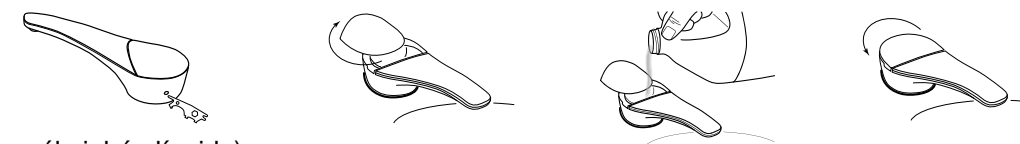
Nombre de la Pieza

- Equipo de adaptador externo de corriente alterna
- Grupo de juntas
(Para asegurar la parte superior del equipo por debajo del mostrador debido a una configuración irregular del gabinete)
- Equipo de adaptador externo de corriente alterna
- Kit de Reemplazo para la Punta de la Boquilla del Dispensador
- Caja de Baterías Tamaño D (baterías no incluidas)
- Armazón del Pico de Pato
- El paquete de piezas de instalación
(Incluye arandela ondulada, junta del mostrador, tuerca de instalación, llave BobKey, tuerca de instalación en el vástago)
- Parte Superior, Pico, puerta y Vástago de Montaje
(Incluye el paquete de piezas de instalación y el armazón del pico de pato)
- Ensamblaje Conjunto Inferior (incluye botella de jabón)

Nº de la Pieza

- 3974-57
- 824-167
- 824-201
- 824-210
- 824-241
- 824-322
- 824-443
- 824-525
- 824-550

LLENADO DESDE LA PARTE SUPERIOR ÚNICAMENTE!



Instrucciones de Llenado: (Utilice sólo jabón líquido)

La unidad suministra jabón a granel con viscosidades que varían entre los 100 a 19,000 cP.

1. Para abrir la tapa, inserte la punta de la llave BobKey suministrada con el equipo en el agujero de la cerradura.
2. Al ser abierta, la tapa debe girar hacia la derecha para el llenado desde la parte superior.
3. Llene el dispensador con jabón líquido comercial de uso general para manos (**No utilice jabón en forma de espuma**).
4. Cierre la tapa girando hacia la izquierda para bloquear.