

fino collection

Instrucciones de instalación para barras de sujeción B-9806 y B-9807



NOTA:

Para instalar en

- Placas de yeso
- Particiones de vidrio y particiones de metal, así como
- instalación de "montaje contiguo" de dos barras de sujeción una contra la otra
ubicadas en lados opuestos de paneles de particiones (de vidrio y de cualquier otro material de partición)

Consulte las instrucciones específicas para cada kit de instalación, que se proporcionan por separado.

Herramientas requeridas

- Llave (preferentemente punta corona) de 13 mm (similar a 1/2")
- Nivel láser/de burbuja de aire
- Destornillador Phillips
- Seis unidades de tornillos de metal para chapa n.º 10 de cabeza plana, de acero inoxidable y de longitud correspondiente a la aplicación (p. ej., longitud de 1/2" para particiones de laminado compacto de 1/2" y longitud de 1" para madera prensada gruesa de 1" de espesor)



CALIDAD DESDE 1906
BOBRICK.ES

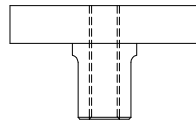
© 2021 Bobrick Washroom Equipment, Inc.
Formulario N.º 9806-9807-75_ii Editado el 21/6/2021

En los EE. UU.: BOBRICK WASHROOM EQUIPMENT, INC.
Los Ángeles: 6901 Tujunga Ave., North Hollywood, CA 91605-6213; Tel: (818) 982-9600, FAX: (818) 503-1102
Nueva York: 200 Commerce Drive, Clifton Park, NY 12065-1350; Tel: (518) 877-7444, FAX: (518) 877-5029,
o correo electrónico: customerservice@bobrick.com

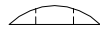
En Canadá: BOBRICK WASHROOM EQUIPMENT COMPANY
45 Rolark Drive, Scarborough, Ontario M1R 3B1 • Este de Canadá: Tel: (877) 423-6555 • FAX: (877) 423-8555
• Oeste de Canadá: Tel: (877) 423-6444 • FAX: (877) 423-8444

Plano "ampliado" de la brida de la barra de sujeción:

1. Base para brida



4. Arandela con forma de media luna



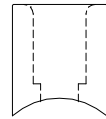
2. Protector de brida



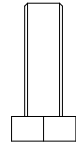
5. Arandela estriada



3. Pilar



6. Tornillo M8, de cabeza hexagonal
(13 mm, 1/2" o 9/16")



1. Fije con firmeza las bases para brida a la pared/al panel en el paso correcto (18"/24"/36"/42") con sujeciones adecuadas (consulte también el diámetro del círculo de paso [Pitch Circle Diameter, PCD]). Asegúrese de que haya una distancia mínima de 6" en relación a las esquinas/los ángulos para que en el futuro sea posible usar una llave.

2 Use la base para brida como plantilla para marcar los orificios a perforar en la pared con un lápiz.

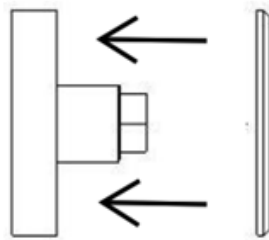
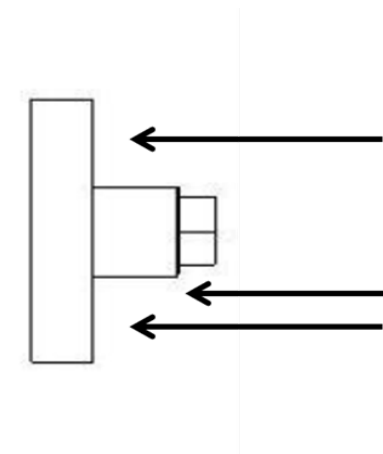
La base para brida tiene 3 unidades de orificios de montaje de 5,0 mm (3/16"), equidistantes con una separación de 120° en un diámetro del círculo de paso/diámetro del círculo de perno (Bolt Circle Diameter, BCD/Pitch Circle Diameter, PCD) de 38,0 mm (1-1/2").

Bobrick recomienda la utilización de tornillos de metal para chapa n.º 10 de cabeza plana y de longitud correspondiente a la aplicación. Las cabezas de los tornillos deben quedar por debajo del nivel de la superficie. Use un nivel para facilitar la colocación.

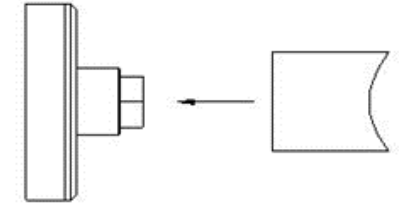
Ejemplos de tornillos y perforaciones:

- Tornillo de metal para chapa n.º 10 de cabeza plana, de 1/2" de longitud para particiones de laminado compacto de 1/2" con perforaciones de 3/16"
- Tornillo de metal para chapa n.º 10 de cabeza plana, de 1" de longitud para madera prensada gruesa de 1" con perforaciones de 9/64"

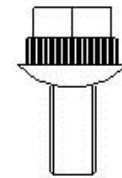
3. Ajuste los protectores de brida sobre ambas bridas con el borde biselado orientado hacia afuera.



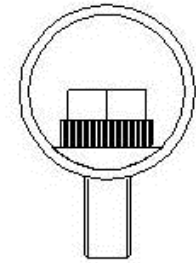
4. Coloque pilares sobre ambas bridas con el extremo plano orientado hacia la brida (protector de brida).



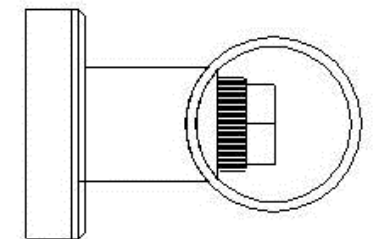
5. Inserte el perno (tornillo M8) con la arandela estriada a través de la arandela con forma de media luna.



6. Con las ranuras del tubo orientadas hacia abajo, pase la rosca del perno (tornillo hexagonal M8) a través de la ranura por cualquiera de los extremos del tubo desde el interior. Sostenga el tubo y gírelo suavemente para permitir que el perno (tornillo hexagonal M8) pase a través de la ranura. Repita el mismo paso para el otro extremo del tubo mientras mantiene las ranuras orientadas hacia abajo para evitar que se desprenda la pieza que se acaba de colocar. Asegúrese de que la forma de la arandela con forma de media luna quede alineada con el diámetro interno del tubo.



7. Empuje ambos pernos roscados (tornillos hexagonales M8) dentro del orificio del extremo de la brida y ajústelos con los dedos con la arandela estriada sobre el perno (tornillo hexagonal M8). Asegúrese de que el radio del pilar coincida con el radio del tubo.



Ajuste ambos extremos con la punta corona de una llave de 13 mm. Asegúrese de no dañar el tubo con la llave.

Coloque las tapas de extremo. Asegúrese de hallar la cavidad de liberación del destornillador que está abajo y no se observa a simple vista.