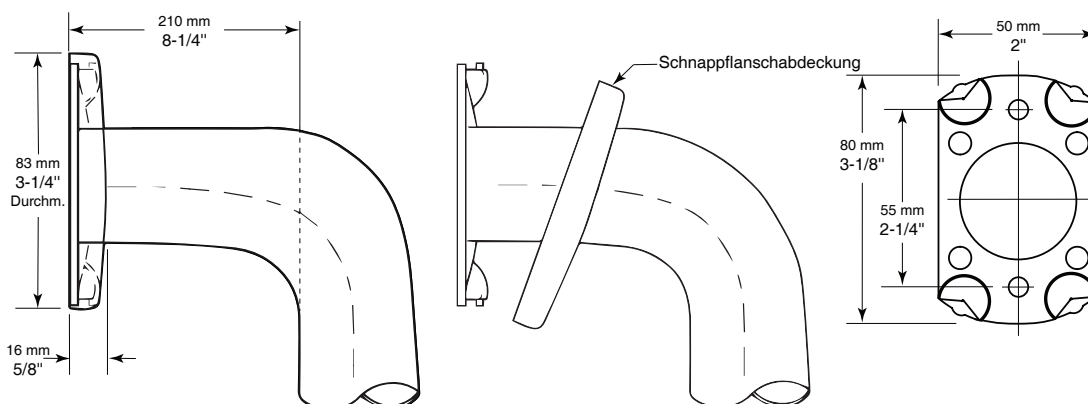
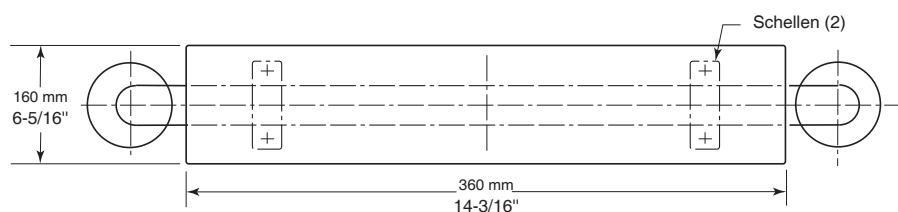
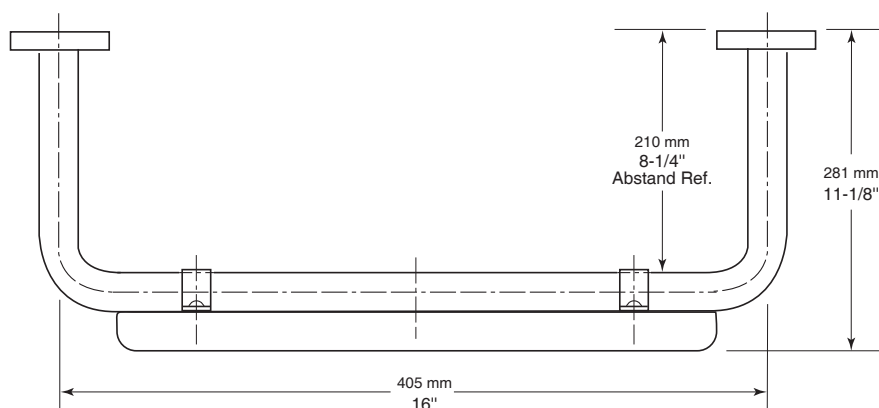


**BOBRICK**

Technische Daten

**32 mm (1¼") DURCHMESSER  
EDELSTAHL-HALTESTANGE  
MIT GEPOLSTETER  
RÜCKENLEHNE****B-5892**

Fortsetzung...

## MATERIAL:

**Haltestange** — Edelstahlrohr CrNi 18/10 (1.4301), 1,2 mm dick, matt geschliffen. Außendurchmesser 30 mm (1-1/4"). Die Enden sind im WIG-Verfahren mit den verdeckten Befestigungsflanschen verschweißt.

**Verdeckte Befestigungsflansche** — Edelstahlplatte CrNi 18/10 (1.4301), 3 mm dick; 50 x 80 mm (2" x 3-1/8") mit sechs Bohrungen für Wandbefestigung.

**Schnappflansch-Abdeckungen** — gezogener Edelstahl CrNi 18/10 (1.4301), 0,8 mm dick, matt geschliffen. 83 mm Durchmesser x 16 mm Tiefe. Die Abdeckungen rasten auf dem Befestigungsflansch ein und verdecken die Montageschrauben.

**Rückenlehne** — 360 x 160 x 40 mm weiß gefärbter Polyurethanschaum. An der Haltestange mit Edelstahlschellen CrNi 18/10 (1.4301), 1,2 mm dick befestigt.

## INSTALLATION:

**Sicherheitswarnung: Haltestangen und deren Belastbarkeit sind von der Beschaffenheit der Wände und einer sach- und fachgerechten Montage abhängig. Um mögliche Verletzungen zu vermeiden, muss der Gebäudeinhaber oder das Wartungspersonal die Haltestange außer Betrieb nehmen, wenn die Haltestange nicht ordnungsgemäß an der Wand befestigt ist oder wenn Schäden an den Schweißnähten zu erkennen sind.**

Je nach Wandart wird vor der Fertigstellung der Wand die Verwendung einer verdeckten Verankerung oder Verstärkung gemäß den jeweiligen Bauvorschriften empfohlen. Verdeckte Befestigungsflansche müssen mit mindestens zwei Schrauben in jedem Flansch an der Verankerung oder Wandplatte angebracht werden. Die Schnappflanschabdeckungen auf jedem Befestigungsflansch verdecken die Montageschrauben. Verdeckte Verankerungen und Montageschrauben sind nicht im Lieferumfang der Bobrick-Haltestangen enthalten und sind als Zubehör zu spezifizieren.

### Wichtige Hinweise:

1. **Montage-Sets** — Bobrick bietet ein Montage-Set für die Installation der Haltestangen an; **Für jeden Flansch ist ein Bobrick-Montage-Set erforderlich.**

Montage-Set Nr.	Beschreibung
252-30	Besteht aus (3) Nr. 14 x 64 mm 18/10 Edelstahl-Kreuzschlitz-Blechschrauben mit Rundkopf.

2. **Haltestangen-Befestigungen** — Bobrick bietet ein Haltestangen-Befestigungssystem an, mit dem alle Serien der Bobrick-Haltestangen befestigt werden. **Für jeden Flansch ist eine Bobrick-Befestigung erforderlich.** Bei der Montage der Haltestange ohne Wandverstärkung ist mindestens eine 16 mm starke, gestrichene oder geflieste Trockenwand erforderlich.

WingIt™ Befestigung-Nr.	Beschreibung
251-4	Besteht aus 10-32 x 8 mm, 18/8 Edelstahl-Kreuzschlitzschrauben mit Rundkopf. (1) WingIt Haltestangen-Befestigung.

3. **Optionale Verankerungsvorrichtung** — Die Bobrick Haltestangen-Verankerungsvorrichtung umfasst Edelstahl-Maschinenschrauben zum Befestigen der Haltestangen an Verankerungen. **Für jeden Flansch ist eine verdeckte Bobrick-Verankerung erforderlich.**

Nr. der optionalen Verankerung	Beschreibung
2583	Verankerung für 19-25 mm-Platte 1 Verankerung pro Befestigungsflansch erforderlich.
2586	Verankerung für 13-mm-Platte 1 Verankerung pro Befestigungsflansch erforderlich.

## TECHNISCHE BESCHREIBUNG:

Die Haltestange besteht aus CrNi 18/10 Edelstahl (1.4301), matt geschliffen. Die Haltestange hat eine Wandstärke von 1,2 mm und einen Außendurchmesser von 30 mm. Der Abstand zwischen der Haltestange und der Wand beträgt 210 mm. Die verdeckten Befestigungsflansche sind aus einer 3 mm starken Edelstahlplatte, 50 x 80 mm, mit sechs Bohrungen für die Wandbefestigung. Flanschabdeckungen sind aus 0,8 mm starkem Edelstahl, Durchmesser 85 mm. Sie rasten auf den Befestigungsflanschen ein, um die Montageschrauben zu verdecken. Die Enden der Haltestange passen durch die verdeckten Befestigungsflansche und werden im WIG-Verfahren zu einer Einheit verschweißt. Haltestange ist mit einer Rückenlehne von 360 x 160 x 40 mm aus weiß gefärbtem Polyurethanschaum ausgestattet.

**Haltestange mit gepolsterter Rückenlehne Modell B-5892 von Bobrick Washroom Equipment, Inc., Clifton Park, New York; Jackson, Tennessee; und Los Angeles, Kalifornien; Bobrick Washroom Equipment Company, Scarborough, Ontario; Bobrick Washroom Equipment Pty. Ltd., Australien; und Bobrick Washroom Equipment Limited, Vereinigtes Königreich.**